

## **Fondo Pensione Dipendenti della Findomestic Banca S.p.A. - Comparto Linea Conservativa**



**Report mensile al 28/09/2018**

---

## Portafoglio n. 676057

---

### Informazioni anagrafiche

---

<b>Portafoglio n.</b>	676057
<b>Data inizio mandato</b>	22/11/2013
<b>Banca d'appoggio</b>	Nexi S.p.A.
<b>Service amministrativo</b>	Previnet S.p.A.
<b>Relationship Manager</b>	Andrea Bernardi andrea.bernardi@eurizoncapital.com 02 88102029 335 7211249

---

## Portafoglio n. 676057

### Dati di sintesi

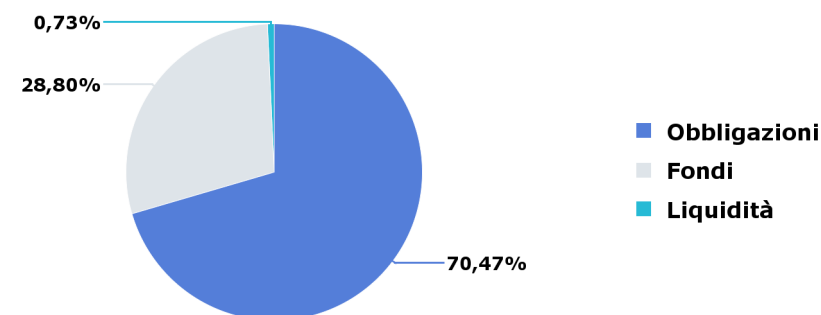
Patrimonio inizio anno	€ 1.641.758,62
Patrimonio attuale	€ 1.693.771,41

Data inizio confronto benchmark 22/11/2013

Data inizio validità benchmark attuale 01/06/2018

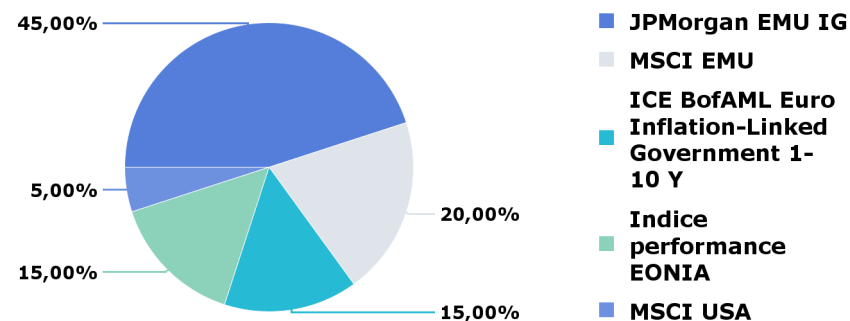
### Ripartizione per strumento

	Valore PTF	Peso PTF
Obbligazioni	€ 1.193.602,89	70,47%
Azioni	-	-
Fondi	€ 487.827,06	28,80%
Liquidità	€ 12.341,46	0,73%
<b>Totale</b>	<b>€ 1.693.771,41</b>	<b>100,00%</b>



### Indici del benchmark

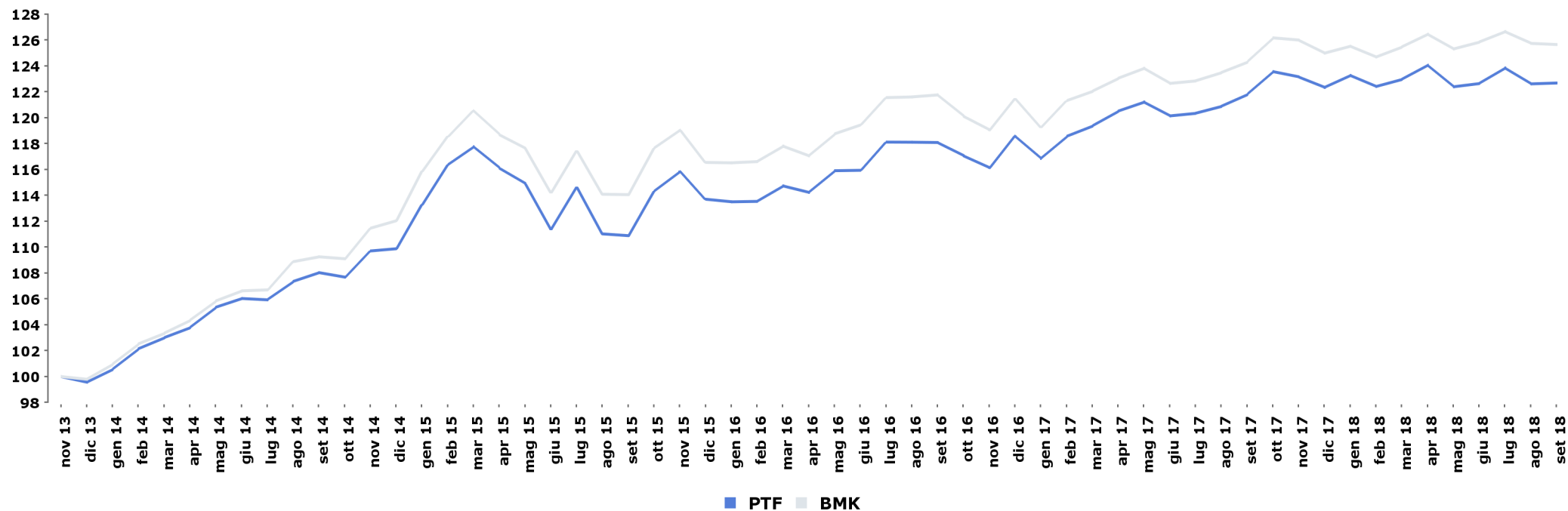
	Peso BMK
JPMorgan EMU IG	45,00%
MSCI EMU	20,00%
ICE BofAML Euro Inflation-Linked Government 1-10 Y	15,00%
Indice performance EONIA	15,00%
MSCI USA	5,00%
<b>Totale</b>	<b>100,00%</b>



# Portafoglio n. 676057

## Dati di sintesi

### Andamento portafoglio vs benchmark



### Performance da

	PTF	BMK	Delta
inizio confronto	23,04%	26,07%	-3,03%
inizio anno	0,28%	0,54%	-0,25%
inizio mese	0,05%	-0,07%	0,13%

### Indicatori di rischio

	PTF	BMK	Delta
Duration	3,80	4,16	-0,36
Volatilità da inizio confronto	5,06%	4,86%	0,20%
Volatilità da inizio anno	4,31%	3,81%	0,50%
TEV ex-post*	0,79%		

\* a 1 anno

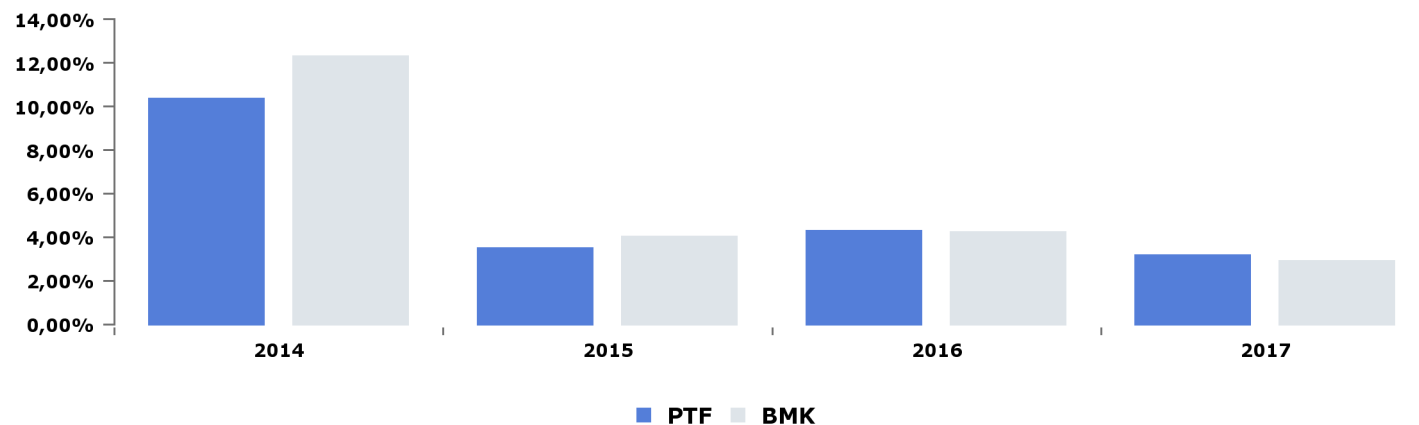
Il calcolo delle performance non tiene conto di eventuali periodi di sospensione.

# Portafoglio n. 676057

## Performance

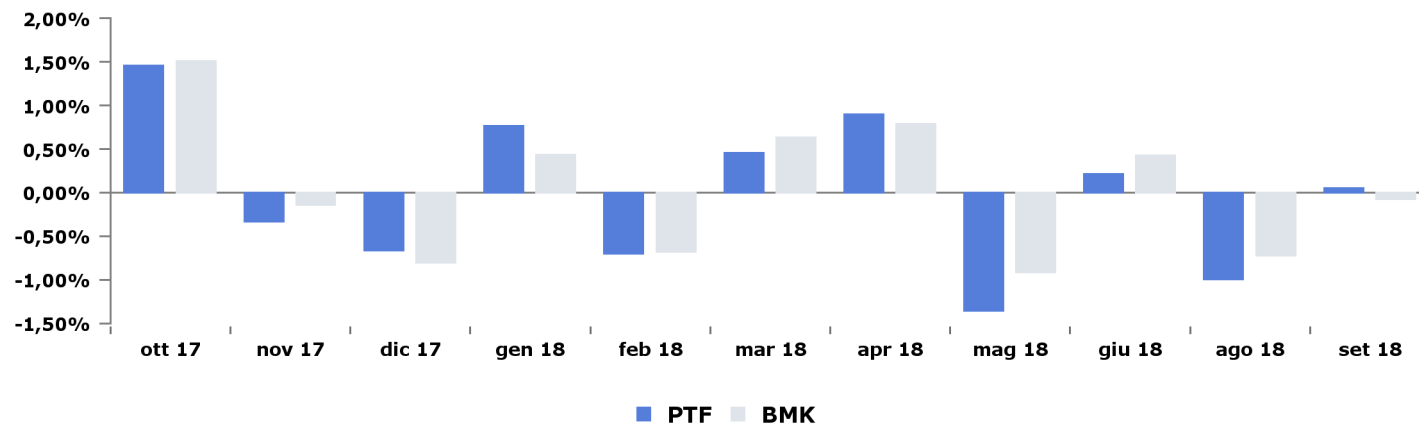
### Performance annuali

	PTF	BMK	Delta
2017	3,16%	2,89%	0,26%
2016	4,30%	4,22%	0,07%
2015	3,48%	4,01%	-0,53%
2014	10,37%	12,29%	-1,92%



### Performance mensili ultimi mesi

	PTF	BMK	Delta
set 18	0,05%	-0,07%	0,13%
ago 18	-1,00%	-0,72%	-0,27%
giu 18	0,21%	0,43%	-0,22%
mag 18	-1,35%	-0,91%	-0,44%
apr 18	0,90%	0,79%	0,11%
mar 18	0,46%	0,63%	-0,17%
feb 18	-0,70%	-0,68%	-0,03%
gen 18	0,77%	0,44%	0,33%
dic 17	-0,66%	-0,81%	0,14%
nov 17	-0,33%	-0,14%	-0,20%
ott 17	1,46%	1,51%	-0,05%



Il calcolo delle performance non tiene conto di eventuali periodi di sospensione.

# Portafoglio n. 676057

## Misure statistiche

### Indicatori di rischio sul portafoglio

	1Y	3Y
<b>Information Ratio</b>	-0,46	0,17
<b>Sharpe Ratio*</b>	0,26	0,79
<b>Max drawdown</b>	-2,32%	-4,47%
<b>Alpha ex-post</b>	-0,01%	0,00%
<b>Beta ex-post</b>	1,09	1,02
<b>Semi TEV % ex-post</b>	0,60%	0,60%
<b>TEV ex-post</b>	0,79%	0,88%
<b>Alpha di Jensen ex-post</b>	-0,47%	0,10%

\* l'indice utilizzato è il JPMorgan Cash Euro 3 mesi

### Altre misure

<b>Turnover anno 2017</b>	173,11%
<b>Turnover ago 18</b>	10,31%
<b>Turnover ultimi 30 gg</b>	8,99%
<b>Turnover ultimi 12 mesi</b>	161,46%
<b>Turnover da inizio anno</b>	133,26%
<b>Beta ex-ante</b>	0,99
<b>TEV ex-post semestrale ann.**</b>	0,90%
<b>TEV ex-post semestrale sem.***</b>	0,64%
<b>Historical daily VaR 99%****</b>	-

\*\* è calcolata su 6 mesi di storia annualizzati

\*\*\* è calcolata su 6 mesi di storia semestralizzati

\*\*\*\* è il VaR storico giornaliero, livello di confidenza 99%

### Indicatori di rischio portafoglio vs benchmark

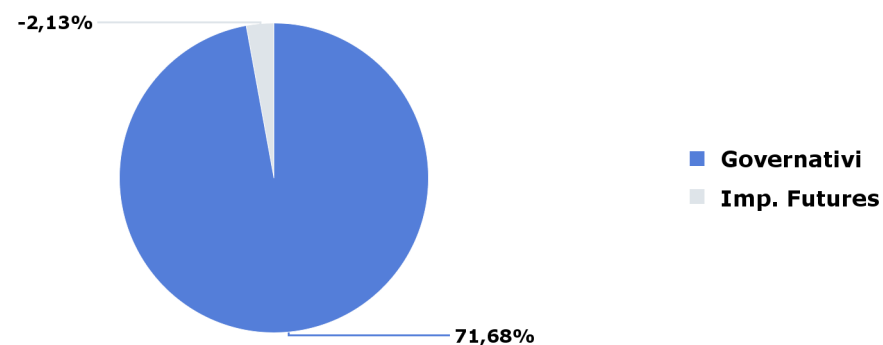
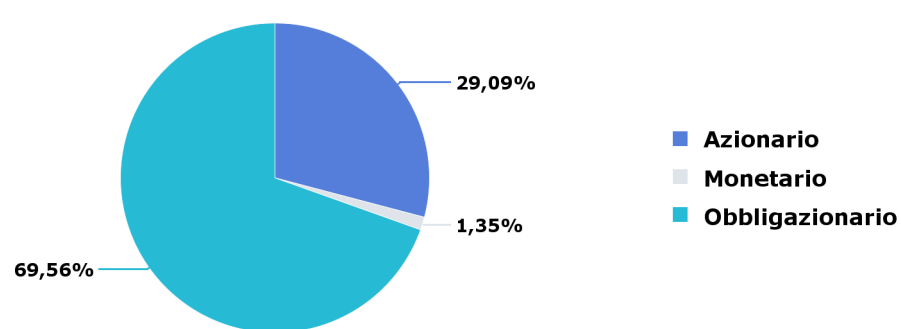
	PTF	BMK
<b>Duration</b>	3,80	4,16
<b>Volatilità inizio confronto</b>	5,06%	4,86%
<b>Volatilità 5 anni</b>	-	-
<b>Volatilità 3 anni</b>	4,66%	4,48%
<b>Volatilità 1 anno</b>	4,08%	3,70%
<b>Volatilità inizio anno</b>	4,31%	3,81%

# Portafoglio n. 676057

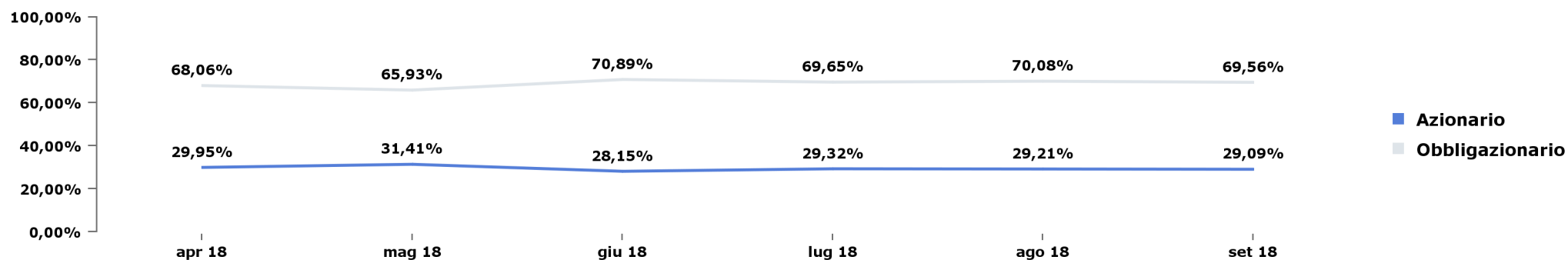
## Portafoglio (1/2)

### Asset allocation

	Valore PTF	Obbligazionario		Azionario		Monetario	
		Valore PTF	Peso PTF	Valore PTF	Peso PTF	Valore PTF	Peso PTF
28/09/2018	k€ 1.694	k€ 1.178	69,56%	k€ 493	29,09%	k€ 23	1,35%



### Evoluzione peso obbligazionario e azionario

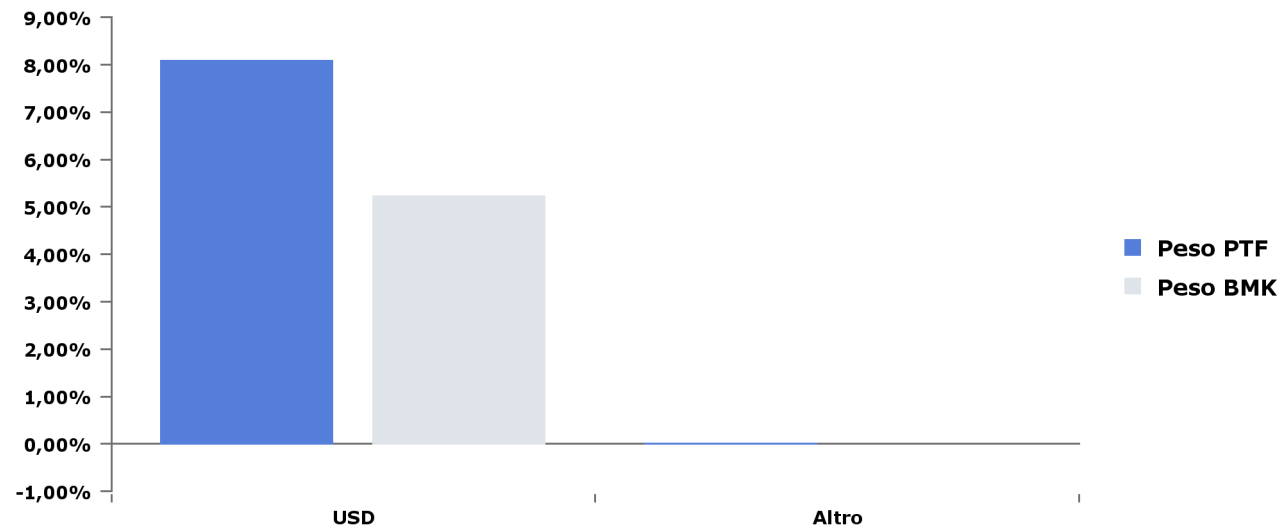


# Portafoglio n. 676057

## Portafoglio (2/2)

### Divise

	Peso PTF	Peso BMK	Delta
USD	8,09%	5,23%	2,86%
Altro	0,00%	0,00%	0,00%



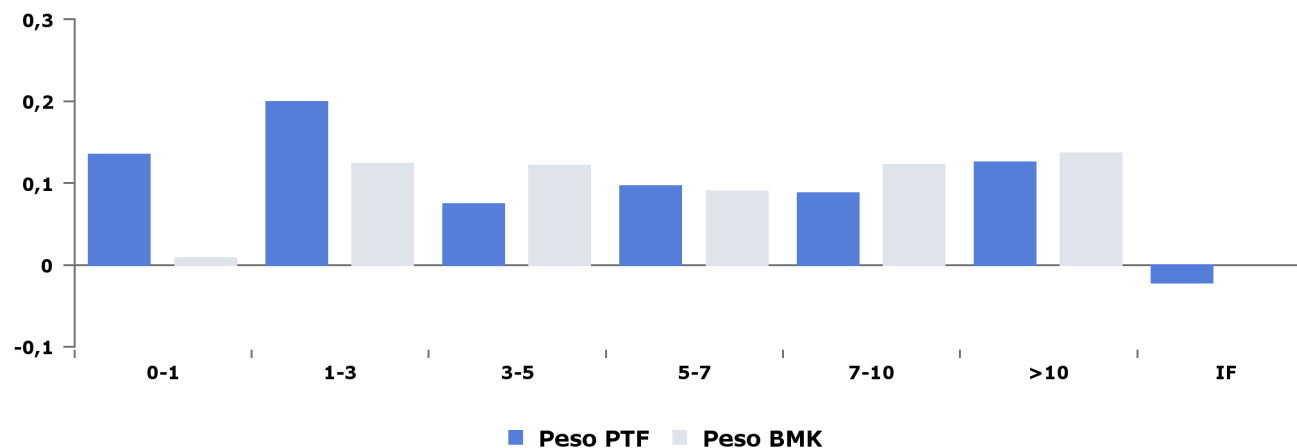


# Portafoglio n. 676057

## Portafoglio obbligazionario (1/9)

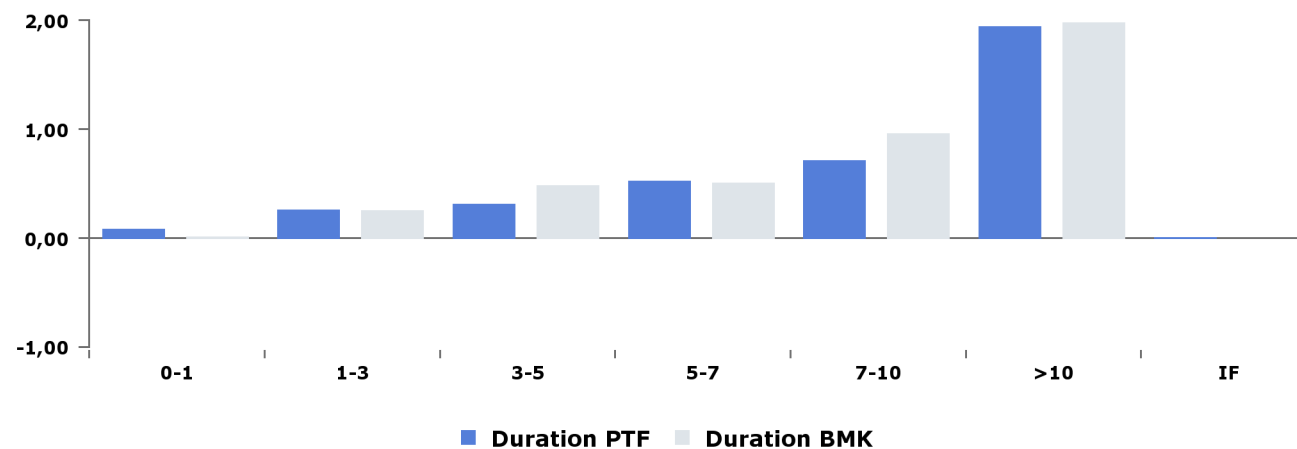
### Obbligazionario: scadenza per tratti di curva

	Peso PTF	Peso BMK	Delta
0-1	13,50%	0,83%	12,67%
1-3	19,87%	12,35%	7,52%
3-5	7,43%	12,12%	-4,69%
5-7	9,62%	8,96%	0,66%
7-10	8,78%	12,18%	-3,40%
>10	12,49%	13,58%	-1,09%
IF	-2,13%	0,00%	-2,13%
<b>Totale</b>	<b>69,56%</b>	<b>60,01%</b>	<b>9,55%</b>



### Obbligazionario: duration per tratti di curva

	Duration PTF	Duration BMK	Delta
0-1	0,08	0,01	0,07
1-3	0,25	0,25	0,01
3-5	0,30	0,48	-0,17
5-7	0,52	0,50	0,02
7-10	0,71	0,95	-0,25
>10	1,94	1,97	-0,03
IF	0,00	0,00	0,00
<b>Totale</b>	<b>3,80</b>	<b>4,16</b>	<b>-0,36</b>

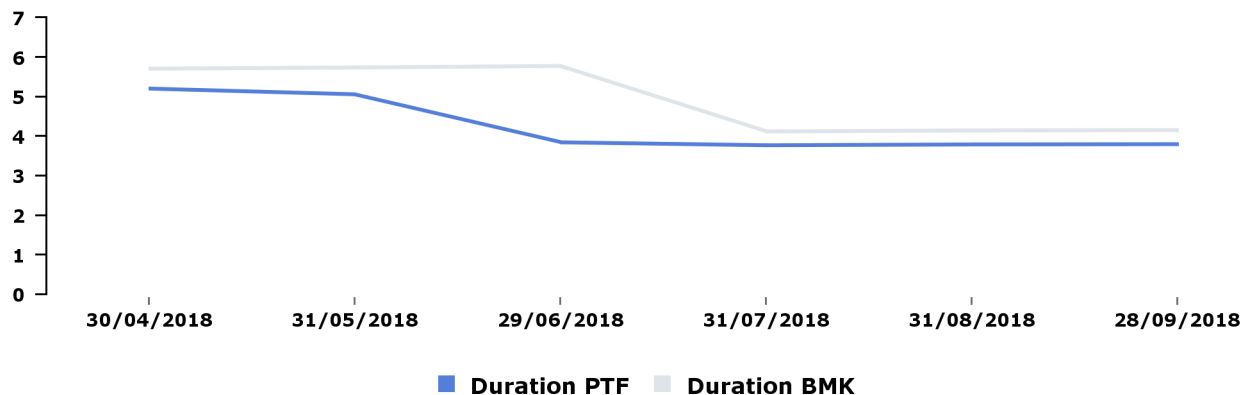


# Portafoglio n. 676057

## Portafoglio obbligazionario (2/9)

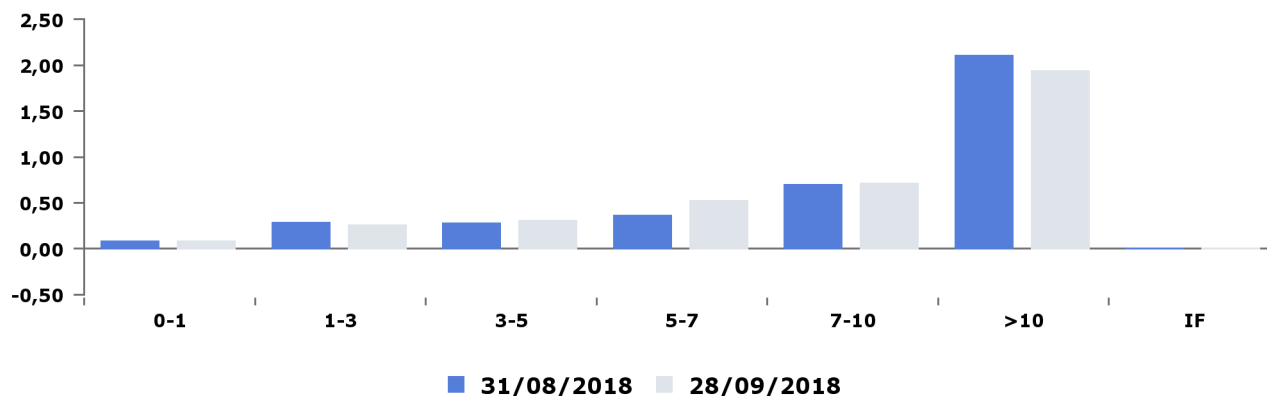
### Obbligazionario: evoluzione duration

	Duration PTF	Duration BMK	Delta
28/09/2018	3,80	4,16	-0,36
31/08/2018	3,80	4,15	-0,35
31/07/2018	3,77	4,12	-0,35
29/06/2018	3,85	5,78	-1,93
31/05/2018	5,06	5,74	-0,68
30/04/2018	5,21	5,71	-0,50



### Obbligazionario: duration per tratti di curva vs mese precedente

	Duration PTF 31/08/2018	Duration PTF 28/09/2018	Delta
0-1	0,08	0,08	0,00
1-3	0,28	0,25	-0,03
3-5	0,27	0,30	0,03
5-7	0,36	0,52	0,16
7-10	0,70	0,71	0,01
>10	2,10	1,94	-0,17
IF	0,00	0,00	0,00
<b>Totale</b>	<b>3,80</b>	<b>3,80</b>	<b>0,01</b>



## Portafoglio n. 676057

### Portafoglio obbligazionario (3/9)

#### Obbligazionario: tipo emittente

	Governativi			Garantiti / Sovranazionali			Corporate			Totale		
	Peso PTF	Peso BMK	Delta	Peso PTF	Peso BMK	Delta	Peso PTF	Peso BMK	Delta	Peso PTF	Peso BMK	Delta
28/09/2018	71,68%	60,01%	11,67%	-	-	-	-	-	-	71,68%	60,01%	11,67%

#### Obbligazionario: scadenza - tipo emittente

	Governativi			Garantiti / Sovranazionali			Corporate			Totale		
	Peso PTF	Peso BMK	Delta	Peso PTF	Peso BMK	Delta	Peso PTF	Peso BMK	Delta	Peso PTF	Peso BMK	Delta
0-1	13,50%	0,83%	12,67%	-	-	-	-	-	-	13,50%	0,83%	12,67%
1-3	19,87%	12,35%	7,52%	-	-	-	-	-	-	19,87%	12,35%	7,52%
3-5	7,43%	12,12%	-4,69%	-	-	-	-	-	-	7,43%	12,12%	-4,69%
5-7	9,62%	8,96%	0,66%	-	-	-	-	-	-	9,62%	8,96%	0,66%
7-10	8,78%	12,18%	-3,40%	-	-	-	-	-	-	8,78%	12,18%	-3,40%
>10	12,49%	13,58%	-1,09%	-	-	-	-	-	-	12,49%	13,58%	-1,09%
<b>Totale</b>	<b>71,68%</b>	<b>60,01%</b>	<b>11,67%</b>	-	-	-	-	-	-	<b>71,68%</b>	<b>60,01%</b>	<b>11,67%</b>

#### Obbligazionario: duration - tipo emittente

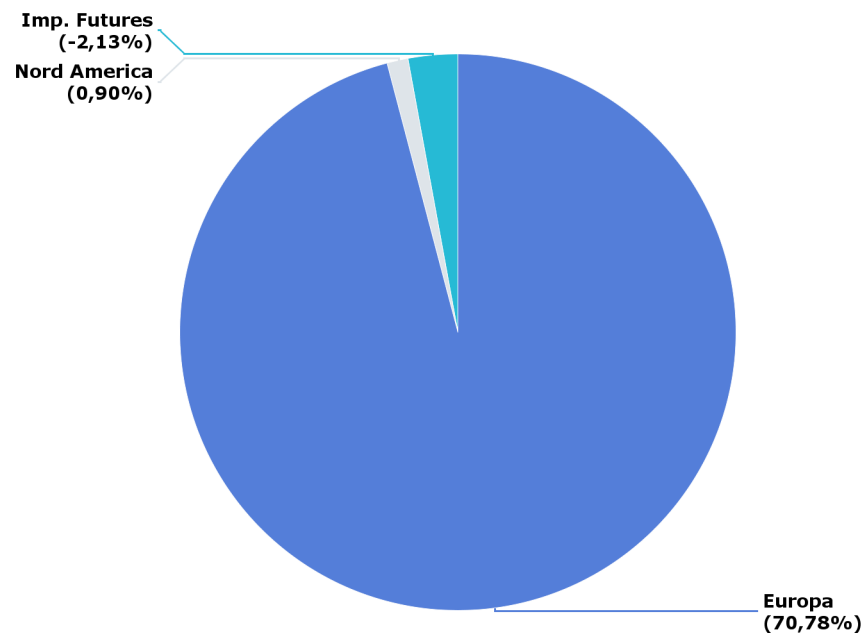
	Duration PTF	Duration BMK
<b>Governativi</b>	3,80	4,16
<b>Garantiti / Sovranazionali</b>	-	-
<b>Corporate</b>	-	-

# Portafoglio n. 676057

## Portafoglio obbligazionario (4/9)

### Obbligazionario: area geografica

	Peso PTF	Peso BMK	Delta
<b>Europa</b>	<b>70,78%</b>	<b>60,01%</b>	
AUSTRIA	0,81%	1,70%	-0,88%
BELGIO	1,70%	2,85%	-1,14%
FINLANDIA	0,29%	0,72%	-0,43%
FRANCIA	9,16%	17,95%	-8,79%
GERMANIA	4,66%	10,05%	-5,39%
IRLANDA	0,31%	0,88%	-0,57%
ITALIA	47,47%	14,98%	32,49%
OLANDA	0,98%	2,40%	-1,42%
SPAGNA	5,39%	8,48%	-3,09%
<b>Nord America</b>	<b>0,90%</b>	<b>0,00%</b>	
<b>Imp. Futures</b>	<b>-2,13%</b>	<b>0,00%</b>	
Imp. Futures	-2,13%	-	-2,13%

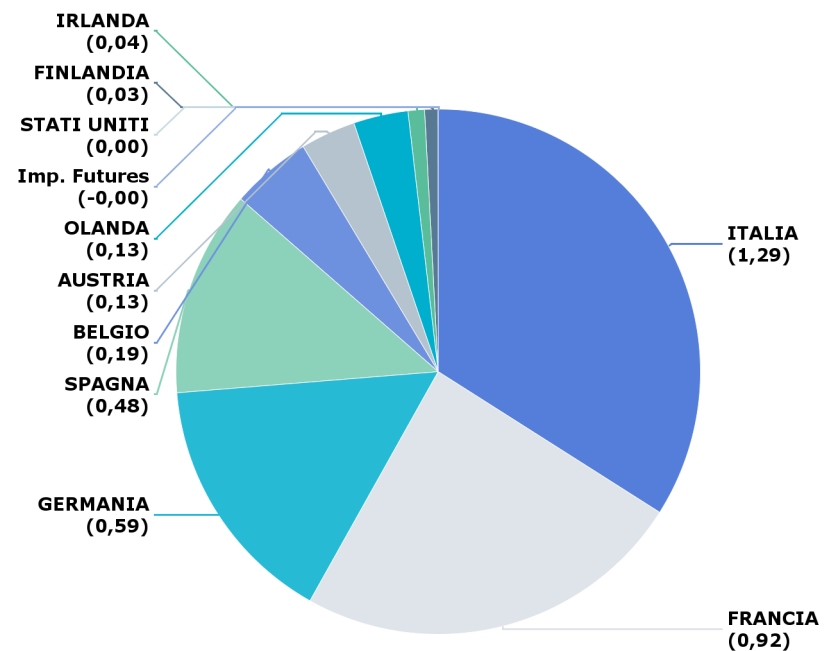


# Portafoglio n. 676057

## Portafoglio obbligazionario (5/9)

### Obbligazionario: duration per paese

	Duration PTF	Duration BMK	Delta
<b>Europa</b>	<b>3,80</b>	<b>4,16</b>	<b>-0,36</b>
ITALIA	1,29	0,88	0,41
FRANCIA	0,92	1,26	-0,34
GERMANIA	0,59	0,69	-0,10
SPAGNA	0,48	0,59	-0,11
BELGIO	0,19	0,27	-0,08
AUSTRIA	0,13	0,16	-0,03
OLANDA	0,13	0,19	-0,07
IRLANDA	0,04	0,06	-0,03
FINLANDIA	0,03	0,05	-0,02
<b>Nord America</b>	<b>0,00</b>	<b>0,00</b>	<b>0,00</b>
<b>Imp. Futures</b>	<b>0,00</b>	<b>0,00</b>	<b>0,00</b>
Imp. Futures	0,00	0,00	0,00



## Portafoglio n. 676057

### Portafoglio obbligazionario (6/9)

#### Obbligazionario: paese tipo emittente

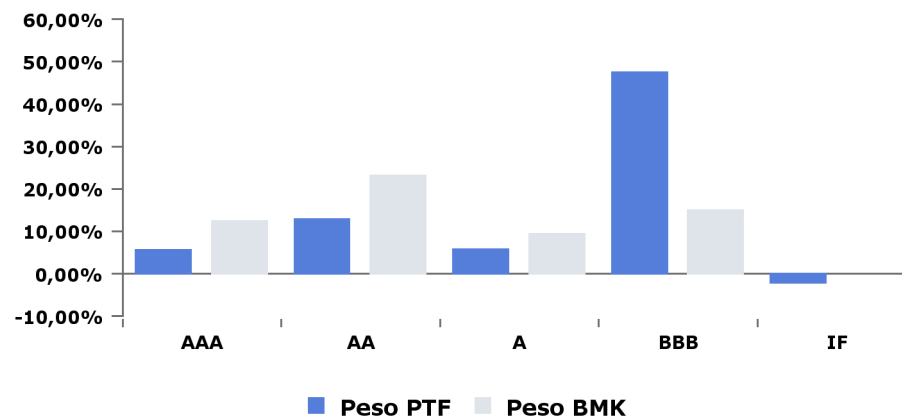
	Governativi			Garantiti / sovrnazionali			Corporate			Totale		
	Peso PTF	Peso BMK	Delta	Peso PTF	Peso BMK	Delta	Peso PTF	Peso BMK	Delta	Peso PTF	Peso BMK	Delta
<b>Europa</b>	<b>70,78%</b>	<b>60,01%</b>	<b>10,77%</b>	-	-	-	-	-	-	<b>70,78%</b>	<b>60,01%</b>	<b>10,77%</b>
AUSTRIA	0,81%	1,70%	-0,88%	-	-	-	-	-	-	0,81%	1,70%	-0,88%
BELGIO	1,70%	2,85%	-1,14%	-	-	-	-	-	-	1,70%	2,85%	-1,14%
FINLANDIA	0,29%	0,72%	-0,43%	-	-	-	-	-	-	0,29%	0,72%	-0,43%
FRANCIA	9,16%	17,95%	-8,79%	-	-	-	-	-	-	9,16%	17,95%	-8,79%
GERMANIA	4,66%	10,05%	-5,39%	-	-	-	-	-	-	4,66%	10,05%	-5,39%
IRLANDA	0,31%	0,88%	-0,57%	-	-	-	-	-	-	0,31%	0,88%	-0,57%
ITALIA	47,47%	14,98%	32,49%	-	-	-	-	-	-	47,47%	14,98%	32,49%
OLANDA	0,98%	2,40%	-1,42%	-	-	-	-	-	-	0,98%	2,40%	-1,42%
SPAGNA	5,39%	8,48%	-3,09%	-	-	-	-	-	-	5,39%	8,48%	-3,09%
<b>Nord America</b>	<b>0,90%</b>	<b>0,00%</b>	<b>0,90%</b>	-	-	-	-	-	-	<b>0,90%</b>	<b>0,00%</b>	<b>0,90%</b>

# Portafoglio n. 676057

## Portafoglio obbligazionario (7/9)

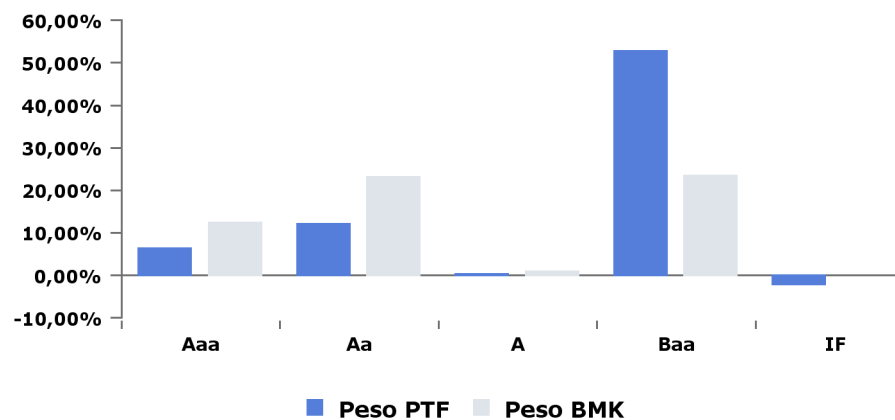
### Obbligazionario Rating S&P

	Peso PTF	Peso BMK	Delta
AAA	5,64%	12,45%	-6,81%
AA	12,87%	23,22%	-10,35%
A	5,70%	9,36%	-3,66%
BBB	47,47%	14,98%	32,49%
IF	-2,13%	0,00%	-2,13%
<b>Totale</b>	<b>69,56%</b>	<b>60,01%</b>	<b>9,55%</b>



### Obbligazionario Rating Moody's

	Peso PTF	Peso BMK	Delta
Aaa	6,38%	12,45%	-6,07%
Aa	12,13%	23,22%	-11,08%
A	0,31%	0,88%	-0,57%
Baa	52,86%	23,46%	29,40%
IF	-2,13%	0,00%	-2,13%
<b>Totale</b>	<b>69,56%</b>	<b>60,01%</b>	<b>9,55%</b>



## Portafoglio n. 676057

### Portafoglio obbligazionario (8/9)

#### Obbligazionario: Rating S&P - tipo emittente

	Governativi			Garantiti / Sovranazionali			Corporate			Totale		
	Peso PTF	Peso BMK	Delta	Peso PTF	Peso BMK	Delta	Peso PTF	Peso BMK	Delta	Peso PTF	Peso BMK	Delta
AAA	5,64%	12,45%	-6,81%	-	-	-	-	-	-	5,64%	12,45%	-6,81%
AA+	1,84%	2,42%	-0,58%	-	-	-	-	-	-	1,84%	2,42%	-0,58%
AA	10,87%	20,80%	-9,93%	-	-	-	-	-	-	10,87%	20,80%	-9,93%
AA-	0,16%	-	0,16%	-	-	-	-	-	-	0,16%	-	0,16%
A+	0,31%	0,88%	-0,57%	-	-	-	-	-	-	0,31%	0,88%	-0,57%
A-	5,39%	8,48%	-3,09%	-	-	-	-	-	-	5,39%	8,48%	-3,09%
BBB	47,47%	14,98%	32,49%	-	-	-	-	-	-	47,47%	14,98%	32,49%
<b>Totale</b>	<b>71,68%</b>	<b>60,01%</b>	<b>11,67%</b>	-	-	-	-	-	-	<b>71,68%</b>	<b>60,01%</b>	<b>11,67%</b>



## Portafoglio n. 676057

### Portafoglio obbligazionario (9/9)

#### Obbligazionario: Rating Moody's - tipo emittente

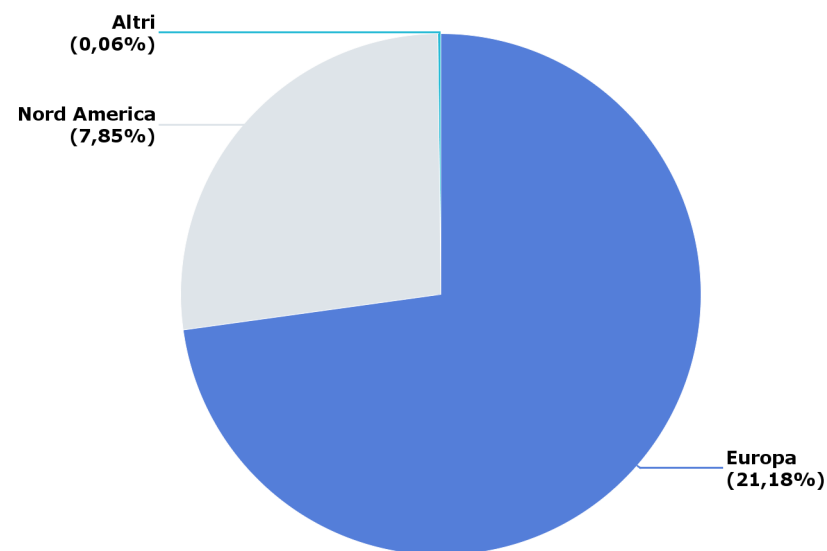
	Governativi			Garantiti / Sovranazionali			Corporate			Totale		
	Peso PTF	Peso BMK	Delta	Peso PTF	Peso BMK	Delta	Peso PTF	Peso BMK	Delta	Peso PTF	Peso BMK	Delta
Aaa	6,38%	12,45%	-6,07%	-	-	-	-	-	-	6,38%	12,45%	-6,07%
Aa1	1,10%	2,42%	-1,32%	-	-	-	-	-	-	1,10%	2,42%	-1,32%
Aa2	9,33%	17,95%	-8,62%	-	-	-	-	-	-	9,33%	17,95%	-8,62%
Aa3	1,70%	2,85%	-1,14%	-	-	-	-	-	-	1,70%	2,85%	-1,14%
A2	0,31%	0,88%	-0,57%	-	-	-	-	-	-	0,31%	0,88%	-0,57%
Baa1	5,39%	8,48%	-3,09%	-	-	-	-	-	-	5,39%	8,48%	-3,09%
Baa2	47,47%	14,98%	32,49%	-	-	-	-	-	-	47,47%	14,98%	32,49%
<b>Totale</b>	<b>71,68%</b>	<b>60,01%</b>	<b>11,67%</b>	-	-	-	-	-	-	<b>71,68%</b>	<b>60,01%</b>	<b>11,67%</b>

# Portafoglio n. 676057

## Portafoglio azionario (1/2)

### Azionario: area geografica

	Peso PTF	Peso BMK	Delta
<b>Europa</b>	<b>21,18%</b>	<b>19,93%</b>	<b>1,25%</b>
FRANCIA	7,50%	6,65%	0,84%
GERMANIA	6,19%	5,80%	0,40%
OLANDA	2,18%	2,15%	0,04%
SPAGNA	1,88%	1,81%	0,07%
ITALIA	1,29%	1,25%	0,04%
BELGIO	0,72%	0,63%	0,09%
FINLANDIA	0,61%	0,66%	-0,05%
AUSTRIA	0,29%	0,15%	0,14%
LUSSEMBURGO	0,22%	0,16%	0,06%
IRLANDA	0,18%	0,32%	-0,14%
REGNO UNITO	0,13%	0,20%	-0,07%
Altro	0,00%	0,16%	-0,15%
<b>Nord America</b>	<b>7,85%</b>	<b>5,05%</b>	<b>2,80%</b>
<b>Altri</b>	<b>0,06%</b>	<b>0,00%</b>	<b>0,05%</b>

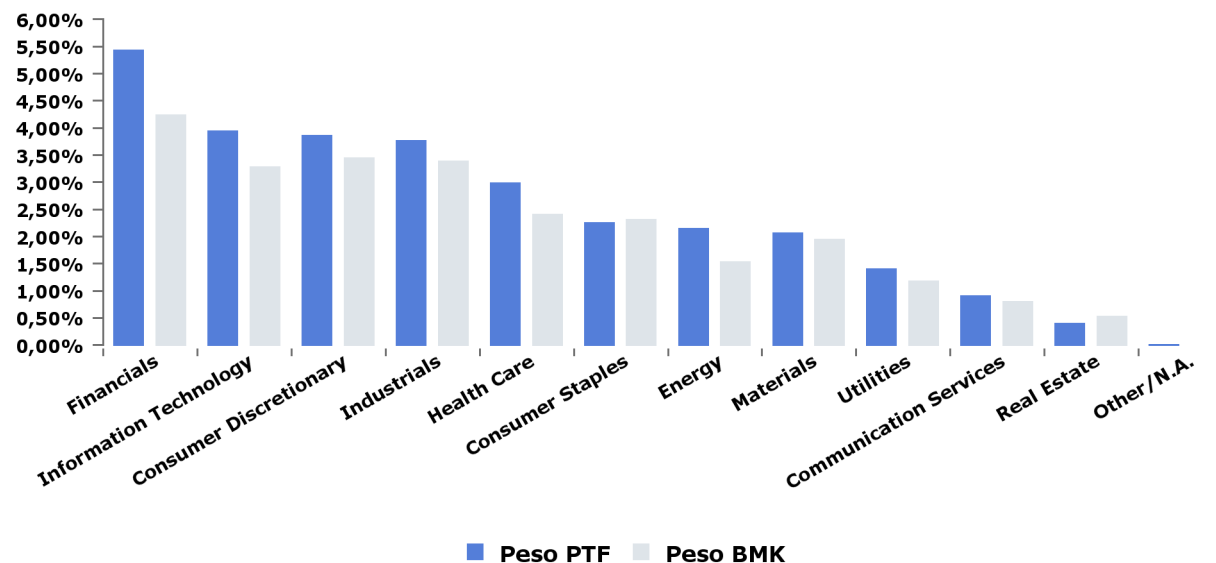


# Portafoglio n. 676057

## Portafoglio azionario (2/2)

### Azionario: settore

	Peso PTF	Peso BMK	Delta
Financials	5,42%	4,23%	1,19%
Information Technology	3,94%	3,27%	0,66%
Consumer Discretionary	3,85%	3,44%	0,41%
Industrials	3,76%	3,39%	0,38%
Health Care	2,98%	2,40%	0,58%
Consumer Staples	2,25%	2,31%	-0,06%
Energy	2,15%	1,53%	0,62%
Materials	2,06%	1,93%	0,12%
Utilities	1,39%	1,17%	0,22%
Communication Services	0,90%	0,79%	0,11%
Real Estate	0,39%	0,52%	-0,13%
Other/N.A.	0,00%	0,00%	0,00%
<b>Totale</b>	<b>29,09%</b>	<b>24,99%</b>	<b>4,10%</b>



## Portafoglio n. 676057

### Strumenti in portafoglio

#### Obbligazioni

ISIN	Ticker Bloomberg	Denominazione	Tipo emittente	Rating Moody's	Paese	Duration	Tipo cedola	Divisa	Prezzo in Euro	Quantità	Controvalore	Costo di carico	Tipo tasso	Peso PTF
AT0000383864	GG7292566	AUSTRIA 6,25% 07/27	Government	Aa1	AT	7,27	Fisso	EUR	€148,95	2.000	€3.004,58	154,00	Nominale	0,18%
AT0000A04967	EG1036748	AUSTRIA 4,15% 03/37	Government	Aa1	AT	13,94	Fisso	EUR	€150,08	2.000	€3.046,43	151,00	Nominale	0,18%
AT0000A0U299	EI9936499	RAGB 3,8% 01/62	Government	Aa1	AT	26,09	Fisso	EUR	€170,96	1.000	€1.735,13	161,00	Nominale	0,10%
AT0000A1K9F1	JK1314588	RAGB 1,5% 02/20/47	Government	Aa1	AT	22,85	Fisso	EUR	€101,78	2.000	€2.053,72	101,00	Nominale	0,12%
AT0000A1PEF7	QZ9977500	RAGB 1,5% 11/02/86	Government	Aa1	AT	40,53	Fisso	EUR	€91,38	1.000	€927,40	84,00	Nominale	0,05%
AT0000A1VGK0	AN2176898	RAGB 0,5% 04/27	Government	Aa1	AT	8,32	Fisso	EUR	€99,29	3.000	€2.985,22	98,00	Nominale	0,18%
BE0000291972	GG7379504	BELGIO 5,5% 97/28	Government	Aa3	BE	7,78	Fisso	EUR	€143,84	4.000	€5.864,38	148,00	Nominale	0,35%
BE0000331406	EJ8275293	BGB 3,75% 06/45	Government	Aa3	BE	18,63	Fisso	EUR	€145,63	4.000	€5.865,27	159,00	Nominale	0,35%
BE0000333428	EK1192989	BGB 3 06/22/34	Government	Aa3	BE	12,87	Fisso	EUR	€124,75	8.000	€10.044,75	126,00	Nominale	0,59%
BE0000339482	JK9430238	BGB 0.2 10/22/23	Government	Aa3	BE	5,02	Fisso	EUR	€100,44	7.000	€7.044,08	101,00	Nominale	0,42%
DE0001030542	EJ0993182	DBRI 0.1 04/15/23 I/L	Government	Aaa	DE	4,59	Fisso	EUR	€114,73	13.000	€14.921,52	115,00	Reale	0,88%
DE0001030567	EK7815401	DBRI 0.1 04/15/26 I/L	Government	Aaa	DE	7,59	Fisso	EUR	€114,46	2.000	€2.290,19	115,00	Reale	0,14%
DE0001102424	AO2235429	DBR 0 1/2 08/15/27	Government	Aaa	DE	8,66	Fisso	EUR	€101,30	27.000	€27.365,92	99,00	Nominale	1,62%
DE0001102432	AP1154040	DBR 1 1/4 08/15/48	Government	Aaa	DE	24,92	Fisso	EUR	€104,39	15.000	€15.681,55	105,00	Nominale	0,93%
DE0001135226	EC8300625	BUNDES 4,75% 07/34	Government	Aaa	DE	12,26	Fisso	EUR	€159,77	5.000	€8.044,60	160,00	Nominale	0,47%
DE0001135366	EH4697106	BUNDES 4,75% 07/40	Government	Aaa	DE	15,81	Fisso	EUR	€176,34	3.000	€5.323,80	176,00	Nominale	0,31%
DE0001135481	EJ1358112	DBR 2,5 07/04/44	Government	Aaa	DE	20	Fisso	EUR	€133,59	4.000	€5.367,24	134,00	Nominale	0,32%
ES0000012157	EH9842699	BONOS 4,7% 07/41	Government	Baa1	ES	15,46	Fisso	EUR	€142,18	5.000	€7.147,53	142,00	Nominale	0,42%
ES00000126A4	EK2703214	SPGBEI 1,8 11/24 I/L	Government	Baa1	ES	5,87	Fisso	EUR	€119,17	13.000	€15.691,59	120,00	Reale	0,93%
ES0000012621	EK7081954	SPGB 1,6% 04/25	Government	Baa1	ES	6,21	Fisso	EUR	€104,55	28.000	€29.457,93	105,00	Nominale	1,74%
ES00000127A2	EK7712509	SPGB 1,95% 07/30	Government	Baa1	ES	10,48	Fisso	EUR	€102,68	5.000	€5.150,17	101,00	Nominale	0,30%
ES00000128C6	JK3794373	SPGB 2,9% 10/46	Government	Baa1	ES	18,98	Fisso	EUR	€107,82	5.000	€5.523,04	105,00	Nominale	0,33%
ES00000128D4	JK9685435	SPGBEI 0.3 11/30/21 I	Government	Baa1	ES	3,18	Fisso	EUR	€108,75	3.000	€3.270,05	109,00	Reale	0,19%
ES00000128Q6	AM6067459	SPGB 2,35% 07/30/33	Government	Baa1	ES	12,46	Fisso	EUR	€104,88	6.000	€6.316,03	105,00	Nominale	0,37%
ES00000128S2	AN3598314	SPGBEI 0,65% 11/27 I	Government	Baa1	ES	8,88	Fisso	EUR	€109,17	2.000	€2.194,51	110,00	Reale	0,13%
ES0000012932	ED7737726	BONOS 4,2% 01/37	Government	Baa1	ES	13,33	Fisso	EUR	€132,09	4.000	€5.394,06	126,00	Nominale	0,32%
ES0000012A89	AO1210076	SPGB 1,45% 10/27	Government	Baa1	ES	8,35	Fisso	EUR	€100,67	11.000	€11.218,88	100,00	Nominale	0,66%
FI4000148630	EK7820567	FINL 0 3/4 04/15/31	Government	Aa1	FI	11,86	Fisso	EUR	€98,50	3.000	€2.965,20	103,00	Nominale	0,18%
FI4000278551	AO9389500	RFGB 0,5% 09/27	Government	Aa1	FI	8,72	Fisso	EUR	€99,12	2.000	€1.982,69	99,00	Nominale	0,12%
FR0010070060	ED3871594	OAT 4,75% 04/35	Government	Aa2	FR	12,53	Fisso	EUR	€154,23	3.000	€4.687,89	152,00	Nominale	0,28%
FR0010171975	ED8307479	OAT 4% 04/55	Government	Aa2	FR	22,75	Fisso	EUR	€160,77	2.000	€3.249,57	173,00	Nominale	0,19%
FR0010371401	EF6625018	OAT 4% 10/38	Government	Aa2	FR	14,74	Fisso	EUR	€147,42	3.000	€4.533,57	152,00	Nominale	0,27%
FR0010585901	EH2127676	OAT 2,1% 07/23 I/L	Government	Aa2	FR	4,68	Fisso	EUR	€132,16	10.000	€13.258,10	134,00	Reale	0,78%
FR0010773192	EH8786723	OAT 4,5% 04/41	Government	Aa2	FR	15,97	Fisso	EUR	€159,45	5.000	€8.068,61	158,00	Nominale	0,48%
FR0010870956	EI1823166	FRANCE O.A.T. 4% 4/€	Government	Aa2	FR	24,69	Fisso	EUR	€164,53	2.000	€3.324,73	161,00	Nominale	0,20%
FR0010899765	EI2539886	FRTR1.1 07/25/22 I/L	Government	Aa2	FR	3,81	Fisso	EUR	€123,94	10.000	€12.415,55	125,00	Reale	0,73%
FR0011008705	EI5686858	FRTR 1,85% 07/27 I/L	Government	Aa2	FR	8,33	Fisso	EUR	€138,10	6.000	€8.308,08	140,00	Reale	0,49%
FR0011427848	EJ5588417	FRTR 0 1/4 07/25/24 I	Government	Aa2	FR	5,84	Fisso	EUR	€114,44	26.000	€29.766,43	115,00	Reale	1,76%
FR0011461037	EJ6098374	FRTR 3,25% 05/45	Government	Aa2	FR	19,12	Fisso	EUR	€136,92	6.000	€8.282,75	141,00	Nominale	0,49%
FR0011883966	EK2432749	FRTR 2 1/2 05/25/30	Government	Aa2	FR	10,2	Fisso	EUR	€117,55	16.000	€18.945,44	116,00	Nominale	1,12%

## Portafoglio n. 676057

### Strumenti in portafoglio

#### Obbligazioni

ISIN	Ticker Bloomberg	Denominazione	Tipo emittente	Rating Moody's	Paese	Duration	Tipo cedola	Divisa	Prezzo in Euro	Quantità	Controvalore	Costo di carico	Tipo tasso	Peso PTF
FR0013200813	QZ3583536	FRTR 0 1/4 11/25/26	Government	Aa2	FR	8,01	Fisso	EUR	€97,81	7.000	€6.861,20	95,00	Nominale	0,41%
FR0013250560	AN0904697	FRTR 1 05/25/27	Government	Aa2	FR	8,25	Fisso	EUR	€103,31	25.000	€25.913,80	103,00	Nominale	1,53%
FR0013257524	AN6136328	FRTR 2% 05/48	Government	Aa2	FR	22,43	Fisso	EUR	€107,99	7.000	€7.607,48	112,00	Nominale	0,45%
IE00BV8C9186	EK7325393	IRISH 2% 02/45	Government	A2	IE	20,31	Fisso	EUR	€104,77	2.000	€2.119,74	96,00	Nominale	0,13%
IE00BV8C9418	JV5392396	IRISH 1 05/15/26	Government	A2	IE	7,3	Fisso	EUR	€102,32	3.000	€3.080,65	100,00	Nominale	0,18%
IT0001444378	EC2373701	BTP 6% 01/05/31	Government	Baa2	IT	8,99	Fisso	EUR	€127,85	4.000	€5.211,82	144,00	Nominale	0,31%
IT0003256820	EC5346845	BTP 5.75% 01/02/33	Government	Baa2	IT	10,08	Fisso	EUR	€127,38	4.000	€5.131,44	146,00	Nominale	0,30%
IT0003493258	ED0255551	BTP 4,25% 01/02/19	Government	Baa2	IT	0,33	Fisso	EUR	€101,30	14.000	€14.275,77	102,00	Nominale	0,84%
IT0003934657	EF1307950	BTP 4% 01/02/37	Government	Baa2	IT	12,86	Fisso	EUR	€107,85	9.000	€9.763,23	114,00	Nominale	0,58%
IT0004243512	EG5846217	BTP 2,6% 15/09/23 I/I	Government	Baa2	IT	4,62	Fisso	EUR	€125,78	20.000	€25.178,48	128,00	Reale	1,49%
IT0004380546	EH3783956	BTP 2,35% 09/19 I/L	Government	Baa2	IT	0,95	Fisso	EUR	€117,94	11.000	€12.983,66	118,00	Reale	0,77%
IT0004423957	EH6038325	BTP 4,5% 03/19	Government	Baa2	IT	0,41	Fisso	EUR	€101,70	9.000	€9.183,20	103,00	Nominale	0,54%
IT0004532559	EH9691161	BTP 5% 09/40	Government	Baa2	IT	13,76	Fisso	EUR	€120,20	6.000	€7.234,37	136,00	Nominale	0,43%
IT0004604671	EI2308860	BTP 2,1% 09/21 I/L	Government	Baa2	IT	2,86	Fisso	EUR	€116,52	32.000	€37.314,24	119,00	Reale	2,20%
IT0004735152	EI7048099	BTPS 3,1% 09/26 I/L	Government	Baa2	IT	7,03	Fisso	EUR	€120,39	27.000	€32.536,90	103,00	Reale	1,92%
IT0004992308	EK0484270	BTPS 2 1/2 05/01/19	Government	Baa2	IT	0,57	Fisso	EUR	€101,06	27.000	€27.561,06	102,00	Nominale	1,63%
IT0005004426	EK1217422	BTPS I/L 2,35 9/24	Government	Baa2	IT	5,51	Fisso	EUR	€108,83	3.000	€3.267,56	112,00	Reale	0,19%
IT0005012783	EK1421735	BTP 1,65% 04/20 I/L E	Government	Baa2	IT	1,5	Fisso	EUR	€103,12	15.000	€15.575,75	103,00	Reale	0,92%
IT0005030504	EK3526614	BTPS 1 1/2 08/01/19	Government	Baa2	IT	0,82	Fisso	EUR	€100,65	22.000	€22.195,01	101,00	Nominale	1,31%
IT0005094088	EK8086077	BTPS 1,65% 03/32	Government	Baa2	IT	11,54	Fisso	EUR	€83,99	13.000	€10.934,69	88,00	Nominale	0,65%
IT0005177271	JK7575281	BTPS 0.1 04/15/19	Government	Baa2	IT	0,53	Fisso	EUR	€99,94	28.000	€27.995,05	100,00	Nominale	1,65%
IT0005188120	LW1539995	BTPS 0,1% 05/15/22 I	Government	Baa2	IT	3,58	Fisso	EUR	€100,89	7.000	€7.064,77	103,00	Reale	0,42%
IT0005215246	QZ5107748	BTPS 0.65 10/15/23	Government	Baa2	IT	4,83	Fisso	EUR	€92,14	84.000	€77.645,23	93,00	Nominale	4,58%
IT0005217929	QZ8536463	BTPS 0.05 10/15/19	Government	Baa2	IT	1,03	Fisso	EUR	€99,21	27.000	€26.792,28	99,00	Nominale	1,58%
IT0005246134	AM7652176	BTPS 1,3% 05/28 I/L	Government	Baa2	IT	8,85	Fisso	EUR	€98,92	10.000	€9.942,01	100,00	Reale	0,59%
IT0005256471	AN7333619	ICTZ 0 05/30/19	Government	Baa2	IT	0,65	Zero coupon	EUR	€99,72	31.000	€30.914,44	100,00	Nominale	1,83%
IT0005273013	AN8683541	BTPS 3,45% 03/48	Government	Baa2	IT	17,73	Fisso	EUR	€96,10	8.000	€7.708,58	102,00	Nominale	0,46%
IT0005277444	AO5135709	BTPS 0.9 08/01/22	Government	Baa2	IT	3,69	Fisso	EUR	€95,59	39.000	€37.335,42	96,00	Nominale	2,20%
IT0005289274	AP7037819	ICTZ 0 10/30/19	Government	Baa2	IT	1,07	Zero coupon	EUR	€99,06	259.000	€256.565,40	99,00	Nominale	15,15%
IT0005326597	AR5626569	BOTS 0 03/14/19	Government	Baa2	IT	0,45	Zero coupon	EUR	€99,93	28.000	€27.980,12	100,00	Nominale	1,65%
IT0005329344	AR8677882	BTPS 0.1 05/15/23 IL	Government	Baa2	IT	4,55	Fisso	EUR	€96,70	11.000	€10.640,91	97,00	Reale	0,63%
IT0005335879	AS9591395	BOTS 0 06/14/19	Government	Baa2	IT	0,7	Zero coupon	EUR	€99,51	25.000	€24.877,75	100,00	Nominale	1,47%
IT0005338568	AT4534398	BOTS 0 07/12/19	Government	Baa2	IT	0,78	Zero coupon	EUR	€99,38	15.000	€14.907,60	100,00	Nominale	0,88%
NL0000102234	ED9083541	NETHER 4% 01/37	Government	Aaa	NL	13,98	Fisso	EUR	€152,34	2.000	€3.102,80	164,00	Nominale	0,18%
NL0009446418	EI2397178	NETHERLANDS 3,75 1/	Government	Aaa	NL	17,11	Fisso	EUR	€157,36	2.000	€3.199,78	155,00	Nominale	0,19%
NL0010071189	EJ0510671	NETHER 2 1/2 01/15/3	Government	Aaa	NL	12,16	Fisso	EUR	€122,71	3.000	€3.733,78	122,00	Nominale	0,22%
NL0010721999	EK0414632	NETHER 2 3/4 01/15/4	Government	Aaa	NL	20,94	Fisso	EUR	€140,34	1.000	€1.422,69	140,00	Nominale	0,08%
NL0012171458	AM2066182	NETHER 0 3/4 07/15/2	Government	Aaa	NL	8,48	Fisso	EUR	€102,37	5.000	€5.126,05	102,00	Nominale	0,30%
<b>Totale</b>										-	<b>€1.193.602,89</b>			<b>70,47%</b>

## Portafoglio n. 676057

### Strumenti in portafoglio

#### Fondi

ISIN	Ticker Bloomberg	Denominazione	Tipologia	Paese	Divisa	Prezzo in Euro	Quantità	Controvalore	Costo di carico	Peso PTF
LU0335977202	SPIEURO LX	EF EQUITY EURO CL Z LTE	PC az non heg	LU	EUR	€ 136,56	2.613,51	€ 356.900,24	132,00	21,07%
LU1559924763	EUEEQUX LX	EF EQ USA - X	PC az non heg	LU	EUR	€ 116,98	1.119,22	€ 130.926,82	102,00	7,73%
<b>Totale</b>								<b>€ 487.827,06</b>		<b>28,80%</b>

#### Liquidità

Divisa	Valore PTF in divisa	Cambio	Controvalore	Peso PTF
EUR	12.341,46	1,00	€ 12.341,46	0,73%
<b>Totale non euro</b>				
<b>Totale</b>			<b>€ 12.341,46</b>	<b>0,73%</b>

## Portafoglio n. 676057

### Disclaimer

*Copyright 2018, Standard & Poor's Financial Services LLC. Reproduction of S&P Credit Ratings in any form is prohibited except with the prior written permission of Standard & Poor's Financial Services LLC (together with its affiliates, S&P). S&P does not guarantee the accuracy, completeness, timeliness or availability of any information, including ratings, and is not responsible for any errors or omissions (negligent or otherwise), regardless of the cause, or for the results obtained from the use of ratings. S&P GIVES NO EXPRESS OR IMPLIED WARRANTIES, INCLUDING, BUT NOT LIMITED TO, ANY WARRANTIES OF MERCHANTABILITY OR FITNESS FOR A PARTICULAR PURPOSE OR USE. S&P shall not be liable for any direct, indirect, incidental, exemplary, compensatory, punitive, special or consequential damages, costs, expenses, legal fees, or losses (including lost income or profits and opportunity costs or losses caused by negligence) in connection with any use of Ratings. S&P's ratings are statements of opinions and are not statements of fact or recommendations to purchase, hold or sell securities. They do not address the market value of securities or the suitability of securities for investment purposes, and should not be relied on as investment advice.*

*I dati e le informazioni contenuti nell'ambito della presente comunicazione hanno carattere provvisorio e non costituiscono - ad ogni effetto - rendiconto del servizio di gestione di portafogli ai sensi dell'art. 62 Delibera Consob 11522/98 e successive modificazioni ed integrazioni.*