

Fondo Pensione Dipendenti della Findomestic Banca S.p.A. - Comparto Linea Conservativa



Report al 29/04/2022

Portafoglio n. 676057

Informazioni anagrafiche

Portafoglio n.	676057
Data inizio mandato	22/11/2013
Banca d'appoggio	BFF Bank S.p.A.
Service amministrativo	Previnet S.p.A.
Relationship Manager	Andrea Bernardi andrea.bernardi@eurizoncapital.com 02 88102029 335 7211249

Portafoglio n. 676057

Dati di sintesi

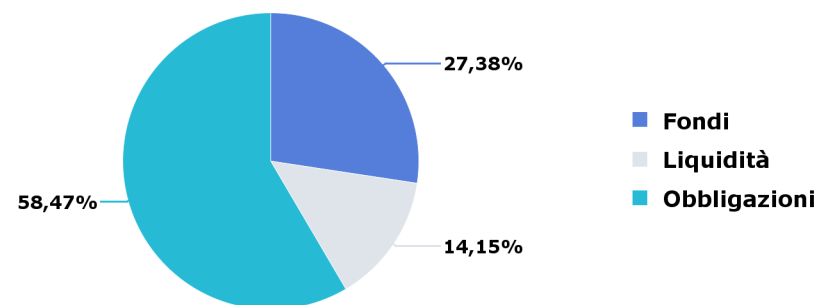
Patrimonio inizio anno	€ 3.461.969,30
Patrimonio attuale	€ 3.495.862,60

Data inizio confronto benchmark 22/11/2013

Data inizio validità benchmark attuale 04/03/2022

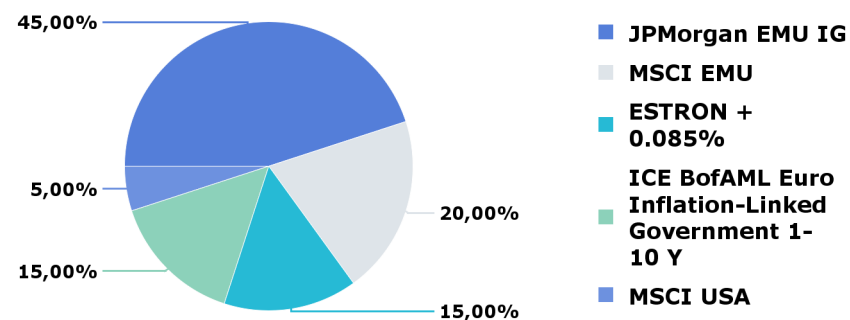
Ripartizione per strumento

	Valore PTF	Peso PTF
Obbligazioni	€ 2.044.009,03	58,47%
Azioni	-	-
Fondi	€ 957.273,70	27,38%
Opzioni	-	-
Liquidità	€ 494.579,87	14,15%
Totale	€ 3.495.862,60	100,00%



Indici del benchmark

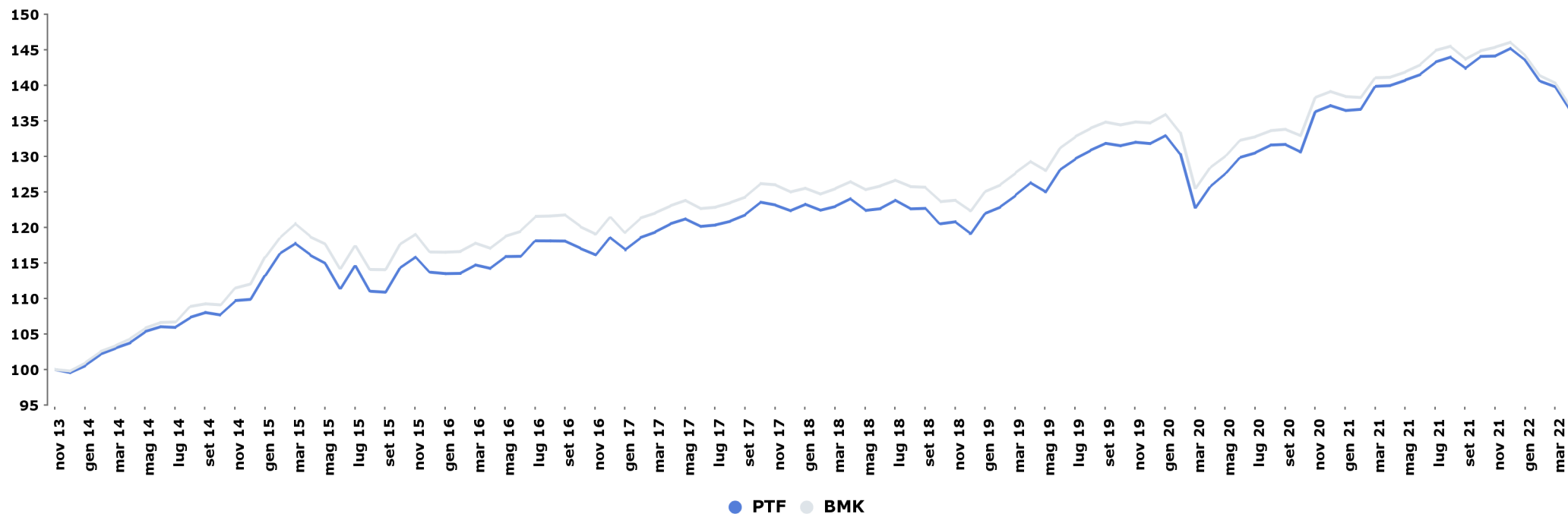
	Peso BMK
JPMorgan EMU IG	45,00%
MSCI EMU	20,00%
ESTRON + 0.085%	15,00%
ICE BofAML Euro Inflation-Linked Government 1-10 Y	15,00%
MSCI USA	5,00%
Totale	100,00%



Portafoglio n. 676057

Dati di sintesi

Andamento portafoglio vs benchmark



Performance da

	PTF	BMK	Delta
inizio confronto	36,99%	37,58%	-0,59%
inizio anno	-5,94%	-6,13%	0,19%
inizio mese	-2,26%	-2,24%	-0,02%

Indicatori di rischio

	PTF	BMK	Delta
Duration	4,06	4,13	-0,07
Volatilità da inizio confronto	5,53%	5,29%	0,24%
Volatilità da inizio anno	3,57%	3,61%	-0,04%
TEV ex-post*	0,76%		

* a 1 anno

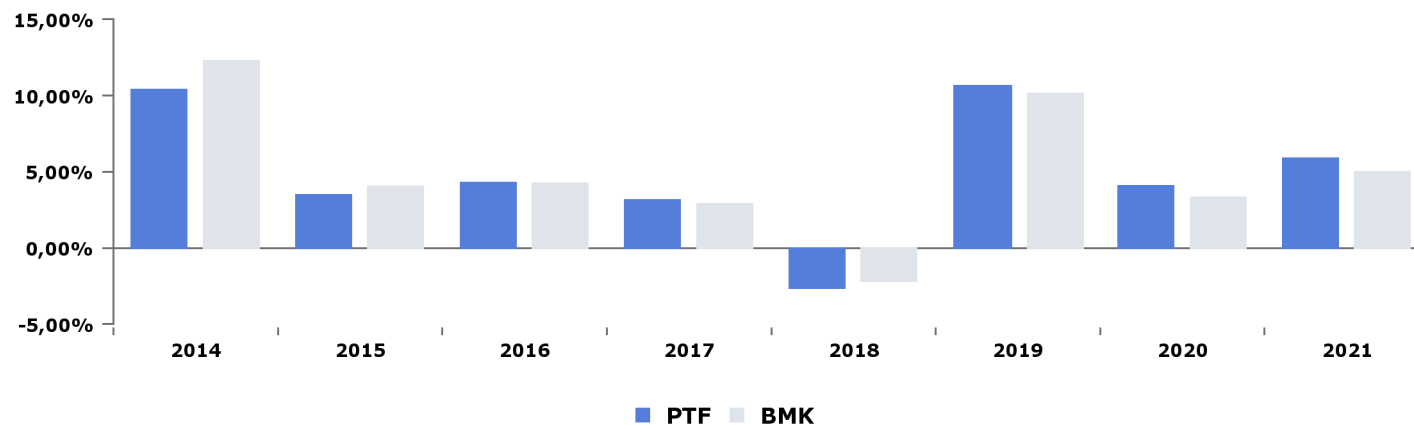
Il calcolo delle performance non tiene conto di eventuali periodi di sospensione.

Portafoglio n. 676057

Performance

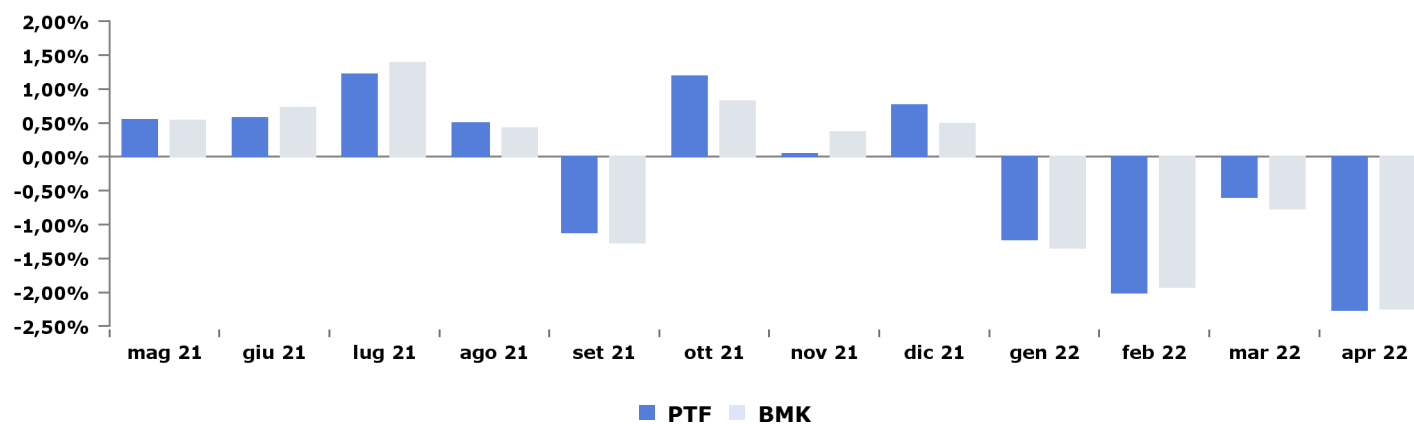
Performance annuali

	PTF	BMK	Delta
2021	5,87%	4,98%	0,89%
2020	4,08%	3,30%	0,78%
2019	10,66%	10,14%	0,51%
2018	-2,64%	-2,15%	-0,49%
2017	3,16%	2,89%	0,26%
2016	4,30%	4,22%	0,07%
2015	3,48%	4,01%	-0,53%
2014	10,37%	12,29%	-1,92%



Performance mensili ultimi mesi

	PTF	BMK	Delta
apr 22	-2,26%	-2,24%	-0,02%
mar 22	-0,59%	-0,76%	0,17%
feb 22	-2,00%	-1,92%	-0,08%
gen 22	-1,22%	-1,34%	0,12%
dic 21	0,76%	0,48%	0,28%
nov 21	0,04%	0,36%	-0,32%
ott 21	1,19%	0,82%	0,37%
set 21	-1,12%	-1,27%	0,15%
ago 21	0,50%	0,42%	0,08%
lug 21	1,22%	1,39%	-0,17%
giu 21	0,57%	0,72%	-0,15%
mag 21	0,55%	0,53%	0,01%



Il calcolo delle performance non tiene conto di eventuali periodi di sospensione.

Portafoglio n. 676057

Misure statistiche

Indicatori di rischio sul portafoglio

	1Y	3Y
Information Ratio	0,57	0,94
Sharpe Ratio*	-0,45	0,49
Max drawdown	-5,41%	-11,00%
Alpha ex-post	0,01%	0,01%
Beta ex-post	1,01	1,04
Semi TEV % ex-post	0,50%	0,45%
TEV ex-post	0,76%	0,71%
Alpha di Jensen ex-post	0,46%	0,56%

* l'indice utilizzato è il Bloomberg Barclays Euro Treasury Bills Index

Altre misure

Turnover anno 2021	73,85%
Turnover mar 22	13,87%
Turnover ultimi 30 gg	14,44%
Turnover ultimi 12 mesi	81,85%
Turnover da inizio anno	36,30%
Beta ex-ante	0,01
TEV ex-post semestrale ann.**	0,95%
TEV ex-post semestrale sem.***	0,67%
Historical daily VaR 99%****	1,18%

** è calcolata su 6 mesi di storia annualizzati

*** è calcolata su 6 mesi di storia semestralizzati

**** è il VaR storico giornaliero, livello di confidenza 99%

Indicatori di rischio portafoglio vs benchmark

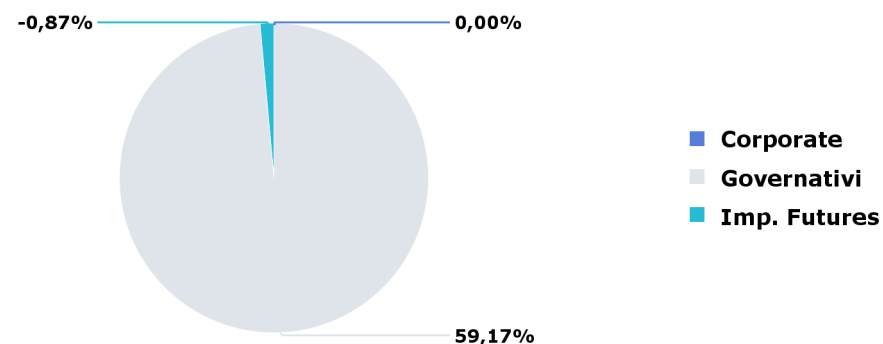
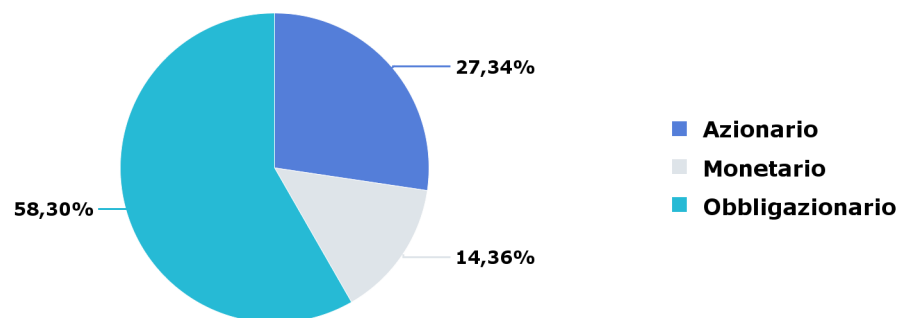
	PTF	BMK
Duration	4,06	4,13
Volatilità inizio confronto	5,53%	5,29%
Volatilità 5 anni	5,58%	5,29%
Volatilità 3 anni	6,42%	6,13%
Volatilità 1 anno	4,00%	3,91%
Volatilità inizio anno	3,57%	3,61%

Portafoglio n. 676057

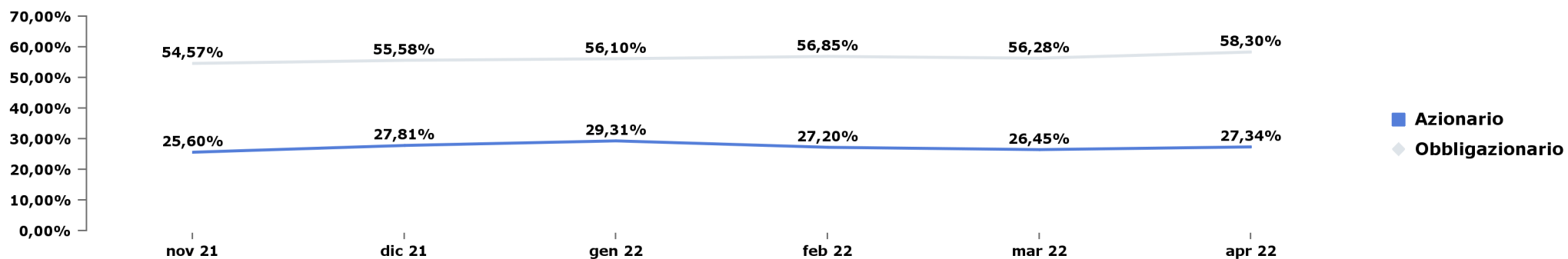
Portafoglio (1/2)

Asset allocation

	Valore PTF	Obbligazionario		Azionario		Monetario	
		Valore PTF	Peso PTF	Valore PTF	Peso PTF	Valore PTF	Peso PTF
29/04/2022	k€ 3.496	k€ 2.038	58,30%	k€ 956	27,34%	k€ 502	14,36%



Evoluzione peso obbligazionario e azionario

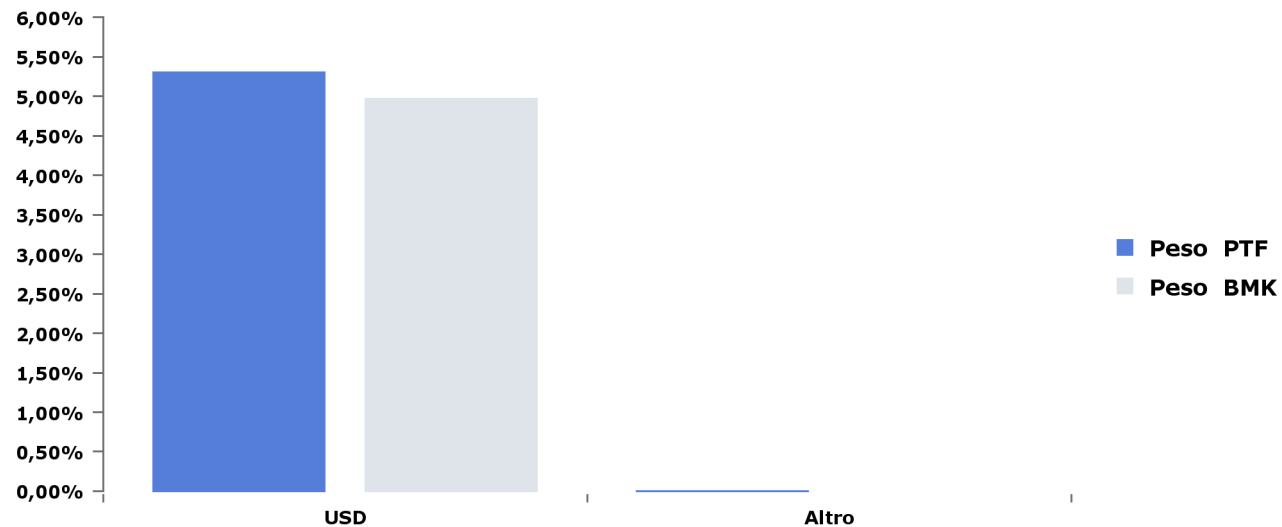


Portafoglio n. 676057

Portafoglio (2/2)

Divise

	Peso PTF	Peso BMK	Delta
EUR	94,70%	95,03%	-0,33%
USD	5,30%	4,97%	0,33%
Altro	0,00%	0,00%	0,00%
Totale	100,00%	100,00%	0,00%

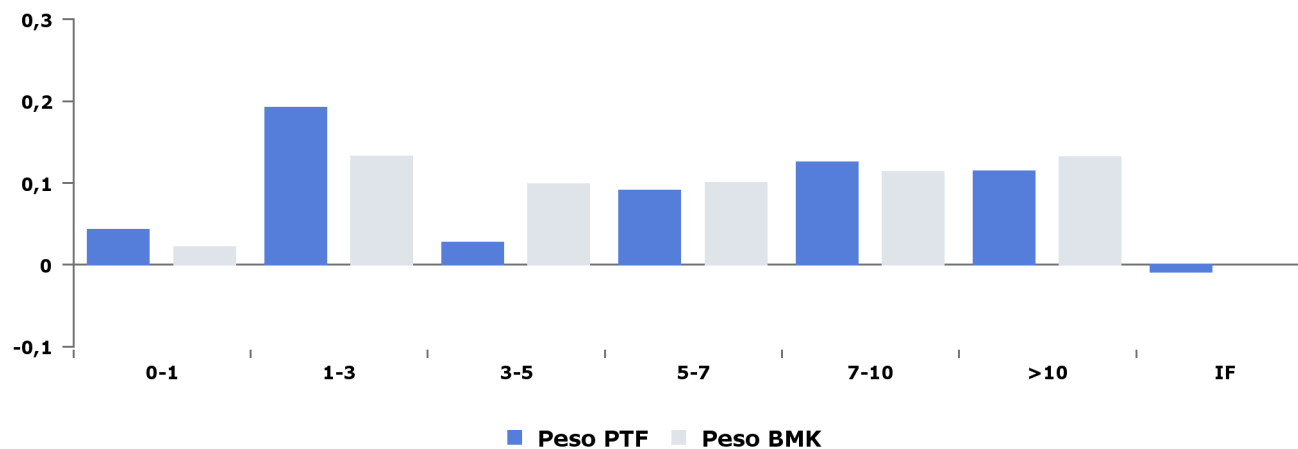


Portafoglio n. 676057

Portafoglio obbligazionario (1/9)

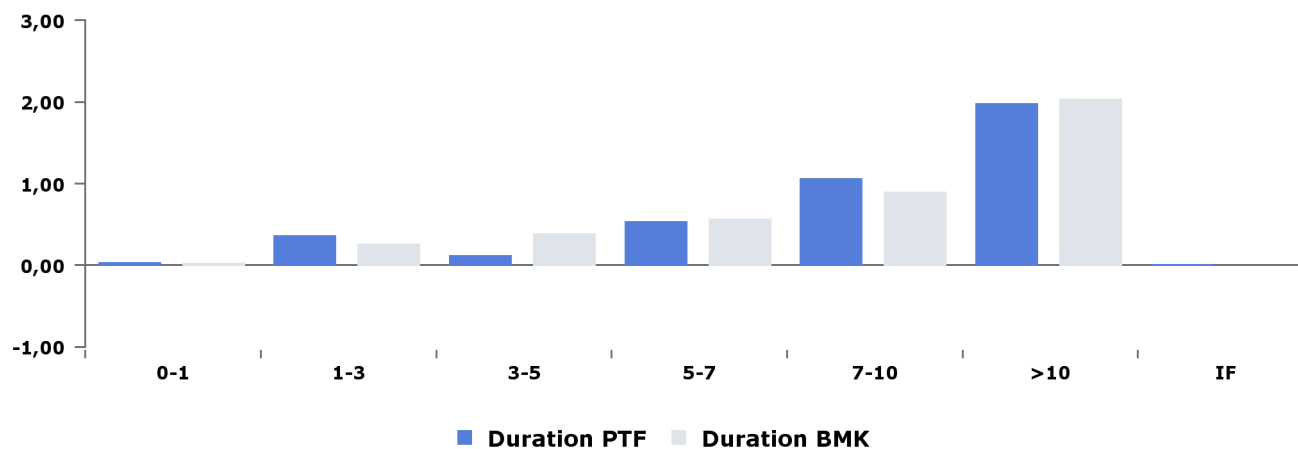
Obbligazionario: scadenza per tratti di curva

	Peso PTF	Peso BMK	Delta
0-1	4,24%	2,18%	2,06%
1-3	19,18%	13,20%	5,98%
3-5	2,72%	9,83%	-7,10%
5-7	9,07%	10,02%	-0,95%
7-10	12,55%	11,31%	1,24%
>10	11,40%	13,15%	-1,75%
IF	-0,87%	0,00%	-0,87%
Totale	58,30%	59,69%	-1,39%



Obbligazionario: duration per tratti di curva

	Duration PTF	Duration BMK	Delta
0-1	0,03	0,02	0,01
1-3	0,35	0,25	0,10
3-5	0,11	0,38	-0,26
5-7	0,53	0,56	-0,03
7-10	1,06	0,89	0,17
>10	1,97	2,03	-0,06
IF	0,00	0,00	0,00
Totale	4,06	4,13	-0,07

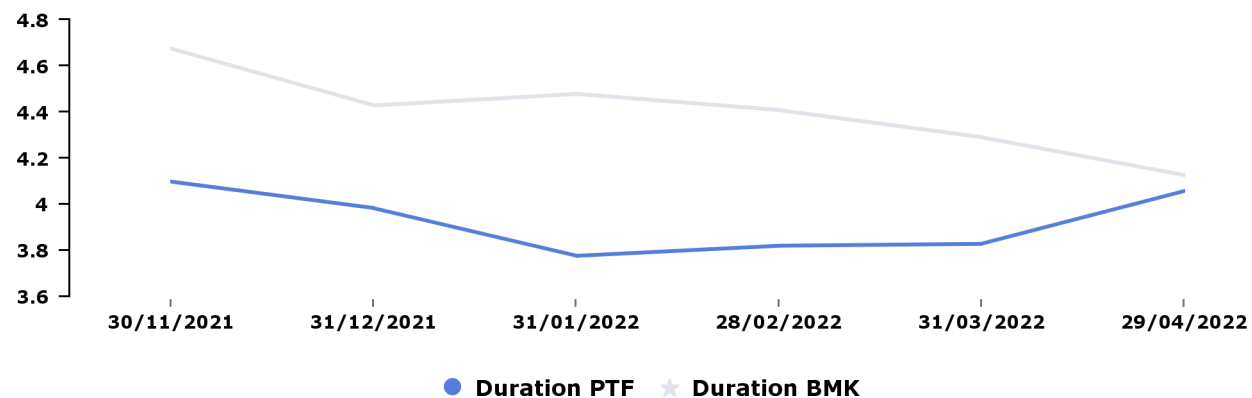


Portafoglio n. 676057

Portafoglio obbligazionario (2/9)

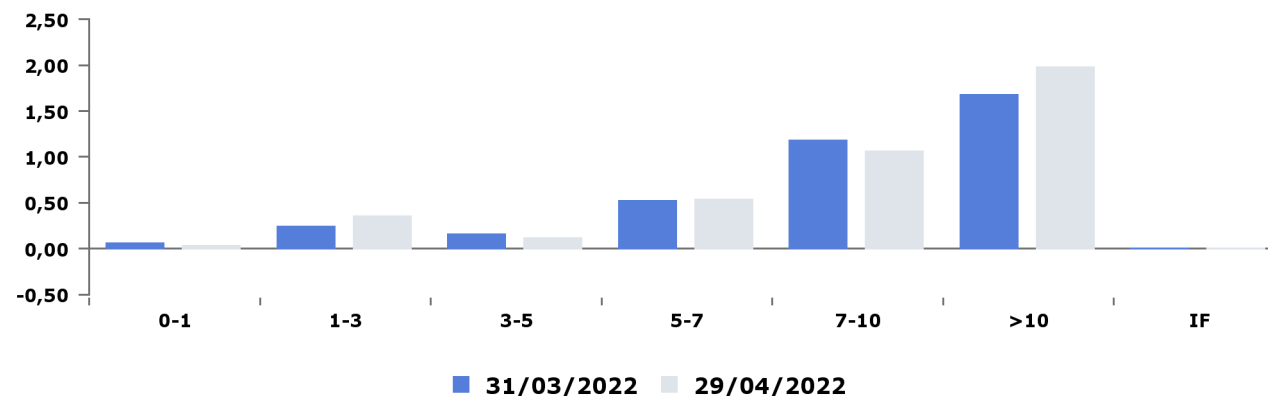
Obbligazionario: evoluzione duration

	Duration PTF	Duration BMK	Delta
29/04/2022	4,06	4,13	-0,07
31/03/2022	3,83	4,29	-0,46
28/02/2022	3,82	4,41	-0,59
31/01/2022	3,78	4,48	-0,70
31/12/2021	3,98	4,43	-0,45
30/11/2021	4,10	4,68	-0,58



Obbligazionario: duration per tratti di curva vs mese precedente

	Duration PTF 31/03/2022	Duration PTF 29/04/2022	Delta
0-1	0,06	0,03	-0,03
1-3	0,24	0,35	0,11
3-5	0,16	0,11	-0,04
5-7	0,52	0,53	0,02
7-10	1,18	1,06	-0,12
>10	1,67	1,97	0,30
IF	0,00	0,00	0,00
Totale	3,83	4,06	0,23



Portafoglio n. 676057

Portafoglio obbligazionario (3/9)

Obbligazionario: tipo emittente

	Governativi			di cui Inflation Linked			Garantiti / Sovranazionali			Corporate			Totale		
	Peso PTF	Peso BMK	Delta	Peso PTF	Peso BMK	Delta	Peso PTF	Peso BMK	Delta	Peso PTF	Peso BMK	Delta	Peso PTF	Peso BMK	Delta
29/04/2022	59,17%	59,69%	-0,52%	13,78%	14,39%	-0,60%	-	-	-	0,00%	0,00%	0,00%	59,17%	59,69%	-0,52%

Obbligazionario: scadenza - tipo emittente

	Governativi			di cui Inflation Linked			Garantiti / Sovranazionali			Corporate			Totale		
	Peso PTF	Peso BMK	Delta	Peso PTF	Peso BMK	Delta	Peso PTF	Peso BMK	Delta	Peso PTF	Peso BMK	Delta	Peso PTF	Peso BMK	Delta
0-1	4,24%	2,18%	2,06%	1,15%	0,70%	0,45%	-	-	-	0,00%	0,00%	0,00%	4,24%	2,18%	2,06%
1-3	19,18%	13,20%	5,98%	5,20%	4,80%	0,40%	-	-	-	-	-	-	19,18%	13,20%	5,98%
3-5	2,72%	9,83%	-7,10%	1,21%	1,72%	-0,51%	-	-	-	-	-	-	2,72%	9,83%	-7,10%
5-7	9,07%	10,02%	-0,95%	3,15%	3,43%	-0,28%	-	-	-	-	-	-	9,07%	10,02%	-0,95%
7-10	12,55%	11,31%	1,24%	3,08%	3,74%	-0,66%	-	-	-	-	-	-	12,55%	11,31%	1,24%
>10	11,40%	13,15%	-1,75%	-	-	-	-	-	-	-	-	-	11,40%	13,15%	-1,75%
Totale	59,17%	59,69%	-0,52%	13,78%	14,39%	-0,60%	-	-	-	0,00%	0,00%	0,00%	59,17%	59,69%	-0,52%

Obbligazionario: duration - tipo emittente

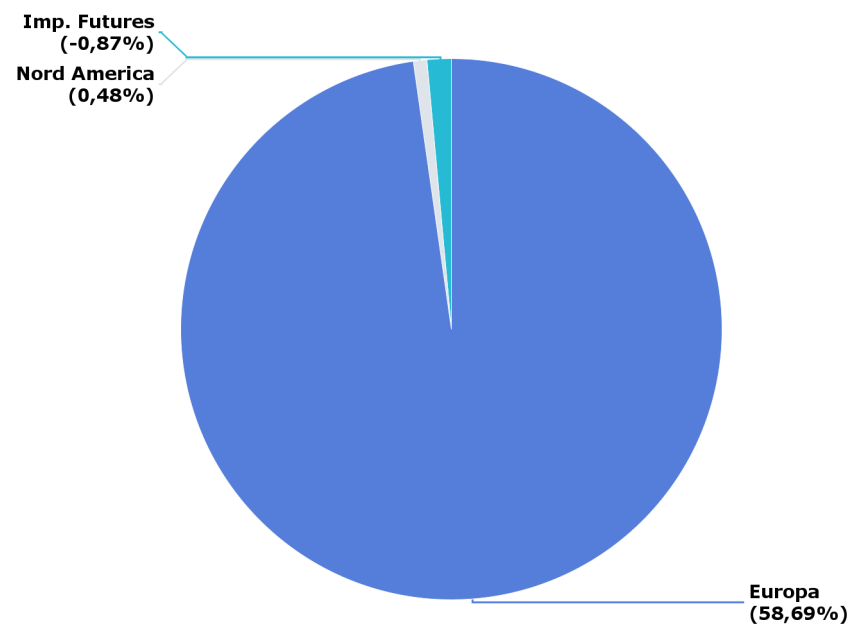
	Duration PTF	Duration BMK
Governativi	4,06	4,13
di cui Inflation Linked	0,59	0,66
Garantiti / Sovranazionali	-	-
Corporate	0,00	0,00

Portafoglio n. 676057

Portafoglio obbligazionario (4/9)

Obbligazionario: area geografica

	Peso PTF	Peso BMK	Delta
Europa	58,69%	59,69%	
AUSTRIA	0,00%	1,64%	-1,64%
BELGIO	0,71%	2,55%	-1,84%
FINLANDIA	1,24%	0,69%	0,54%
FRANCIA	13,88%	18,30%	-4,42%
GERMANIA	4,95%	10,38%	-5,43%
IRLANDA	1,11%	0,89%	0,21%
ITALIA	25,02%	14,08%	10,94%
OLANDA	3,54%	2,24%	1,30%
PORTOGALLO	1,98%	-	1,98%
SPAGNA	6,26%	8,91%	-2,65%
Nord America	0,48%	0,00%	
Imp. Futures	-0,87%	0,00%	
Imp. Futures	-0,87%	-	-0,87%

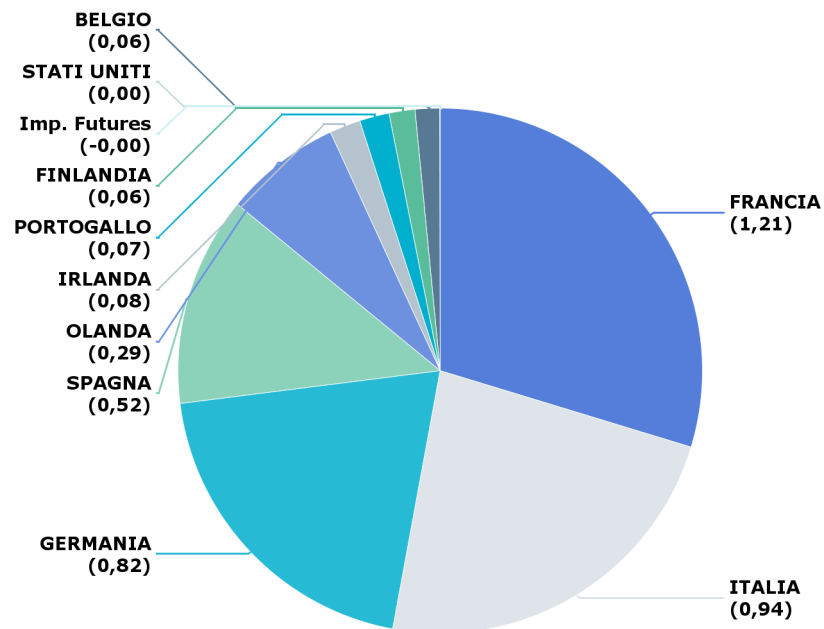


Portafoglio n. 676057

Portafoglio obbligazionario (5/9)

Obbligazionario: duration per paese

	Duration PTF	Duration BMK	Delta
Europa	4,06	4,13	-0,07
FRANCIA	1,21	1,27	-0,06
ITALIA	0,94	0,83	0,11
GERMANIA	0,82	0,72	0,10
SPAGNA	0,52	0,61	-0,08
OLANDA	0,29	0,19	0,11
IRLANDA	0,08	0,07	0,00
PORTOGALLO	0,07	0,00	0,07
FINLANDIA	0,06	0,05	0,01
BELGIO	0,06	0,24	-0,18
AUSTRIA	0,00	0,15	-0,15
Nord America	0,00	0,00	0,00
Imp. Futures	0,00	0,00	0,00
Imp. Futures	0,00	0,00	0,00



Portafoglio n. 676057

Portafoglio obbligazionario (6/9)

Obbligazionario: paese tipo emittente

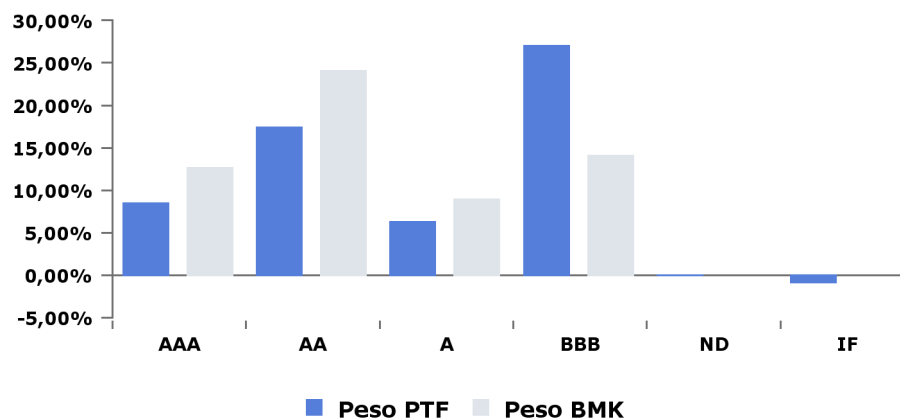
	Governativi			di cui Inflation Linked			Garantiti / sovranzionali			Corporate		
	Peso PTF	Peso BMK	Delta	Peso PTF	Peso BMK	Delta	Peso PTF	Peso BMK	Delta	Peso PTF	Peso BMK	Delta
Europa	58,69%	59,69%	-1,00%	13,78%	14,39%	-0,60%	-	-	-	0,00%	0,00%	0,00%
AUSTRIA	0,00%	1,64%	-1,64%	-	-	-	-	-	-	-	-	-
BELGIO	0,71%	2,55%	-1,84%	-	-	-	-	-	-	-	-	-
FINLANDIA	1,24%	0,69%	0,54%	-	-	-	-	-	-	-	-	-
FRANCIA	13,88%	18,30%	-4,42%	4,67%	5,69%	-1,02%	-	-	-	-	-	-
GERMANIA	4,95%	10,38%	-5,43%	1,59%	2,54%	-0,95%	-	-	-	-	-	-
IRLANDA	1,11%	0,89%	0,21%	-	-	-	-	-	-	-	-	-
ITALIA	25,02%	14,08%	10,94%	5,90%	4,06%	1,84%	-	-	-	0,00%	0,00%	0,00%
OLANDA	3,54%	2,24%	1,30%	-	-	-	-	-	-	-	-	-
PORTOGALLO	1,98%	0,00%	1,98%	-	-	-	-	-	-	-	-	-
SPAGNA	6,26%	8,91%	-2,65%	1,62%	2,09%	-0,47%	-	-	-	-	-	-
Nord America	0,48%	0,00%	0,48%	-	-	-	-	-	-	-	-	-

Portafoglio n. 676057

Portafoglio obbligazionario (7/9)

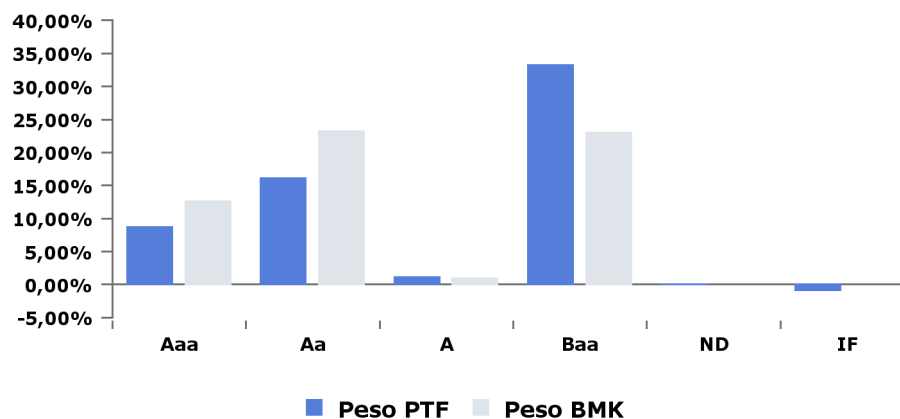
Obbligazionario Rating S&P

	Peso PTF	Peso BMK	Delta
AAA	8,49%	12,62%	-4,13%
AA	17,42%	24,07%	-6,66%
A	6,26%	8,91%	-2,65%
BBB	27,00%	14,08%	12,93%
ND	0,00%	0,00%	0,00%
IF	-0,87%	0,00%	-0,87%
Totale	58,30%	59,69%	-1,39%



Obbligazionario Rating Moody's

	Peso PTF	Peso BMK	Delta
Aaa	8,72%	12,62%	-3,90%
Aa	16,07%	23,18%	-7,11%
A	1,11%	0,89%	0,21%
Baa	33,27%	22,99%	10,27%
ND	0,00%	0,00%	0,00%
IF	-0,87%	0,00%	-0,87%
Totale	58,30%	59,69%	-1,39%



Portafoglio n. 676057

Portafoglio obbligazionario (8/9)

Obbligazionario: Rating S&P - tipo emittente

	Governativi			Garantiti / Sovranazionali			Corporate			Totale		
	Peso PTF	Peso BMK	Delta	Peso PTF	Peso BMK	Delta	Peso PTF	Peso BMK	Delta	Peso PTF	Peso BMK	Delta
AAA	8,49%	12,62%	-4,13%	-	-	-	-	-	-	8,49%	12,62%	-4,13%
AA+	1,47%	2,33%	-0,86%	-	-	-	-	-	-	1,47%	2,33%	-0,86%
AA	14,59%	20,85%	-6,26%	-	-	-	-	-	-	14,59%	20,85%	-6,26%
AA-	1,36%	0,89%	0,46%	-	-	-	-	-	-	1,36%	0,89%	0,46%
A	6,26%	8,91%	-2,65%	-	-	-	-	-	-	6,26%	8,91%	-2,65%
BBB	27,00%	14,08%	12,93%	-	-	-	-	-	-	27,00%	14,08%	12,93%
ND	-	-	-	-	-	-	0,00%	-	0,00%	0,00%	-	0,00%
Totale	59,17%	59,69%	-0,52%	-	-	-	0,00%	-	0,00%	59,17%	59,69%	-0,52%

Portafoglio n. 676057

Portafoglio obbligazionario (9/9)

Obbligazionario: Rating Moody's - tipo emittente

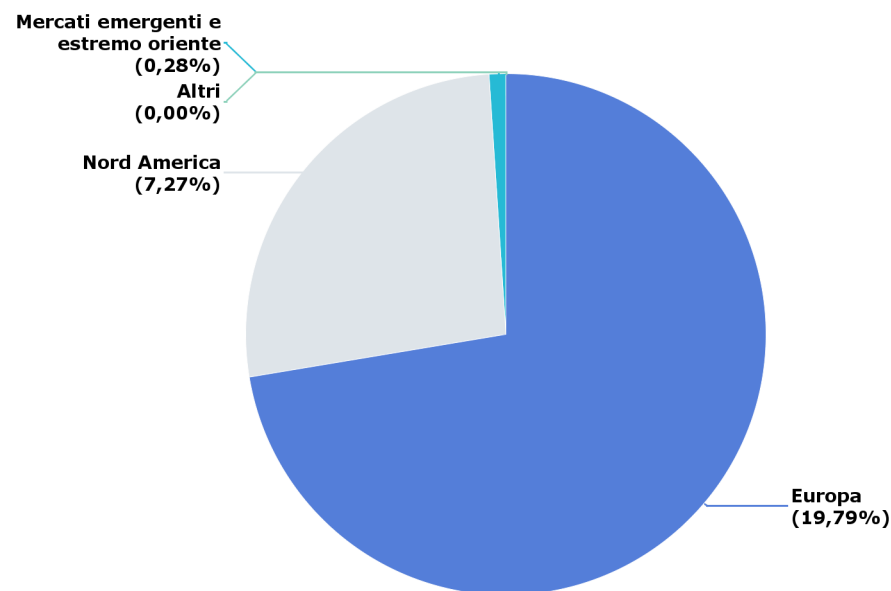
	Governativi			Garantiti / Sovranazionali			Corporate			Totale		
	Peso PTF	Peso BMK	Delta	Peso PTF	Peso BMK	Delta	Peso PTF	Peso BMK	Delta	Peso PTF	Peso BMK	Delta
Aaa	8,72%	12,62%	-3,90%	-	-	-	-	-	-	8,72%	12,62%	-3,90%
Aa1	1,24%	2,33%	-1,10%	-	-	-	-	-	-	1,24%	2,33%	-1,10%
Aa2	14,13%	18,30%	-4,17%	-	-	-	-	-	-	14,13%	18,30%	-4,17%
Aa3	0,71%	2,55%	-1,84%	-	-	-	-	-	-	0,71%	2,55%	-1,84%
A2	1,11%	0,89%	0,21%	-	-	-	-	-	-	1,11%	0,89%	0,21%
Baa1	6,26%	8,91%	-2,65%	-	-	-	-	-	-	6,26%	8,91%	-2,65%
Baa2	1,98%	0,00%	1,98%	-	-	-	-	-	-	1,98%		1,98%
Baa3	25,02%	14,08%	10,94%	-	-	-	-	-	-	25,02%	14,08%	10,94%
ND	-	-	-	-	-	-	0,00%	0,00%	0,00%	0,00%		0,00%
Totale	59,17%	59,69%	-0,52%	-	-	-	0,00%	0,00%	0,00%	59,17%	59,69%	-0,52%

Portafoglio n. 676057

Portafoglio azionario (1/2)

Azionario: area geografica

	Peso PTF	Peso BMK	Delta
Europa	19,79%	19,74%	0,05%
FRANCIA	7,88%	6,98%	0,91%
GERMANIA	5,39%	5,13%	0,27%
OLANDA	2,54%	2,51%	0,03%
SPAGNA	1,20%	1,55%	-0,35%
REGNO UNITO	1,12%	0,14%	0,98%
ITALIA	0,86%	1,29%	-0,43%
BELGIO	0,34%	0,61%	-0,27%
IRLANDA	0,32%	0,39%	-0,06%
FINLANDIA	0,13%	0,63%	-0,50%
Altro	0,00%	0,52%	-0,52%
Nord America	7,27%	5,02%	2,25%
Mercati emergenti e estremo oriente	0,28%	0,20%	0,08%
Altri	0,00%	0,00%	0,00%

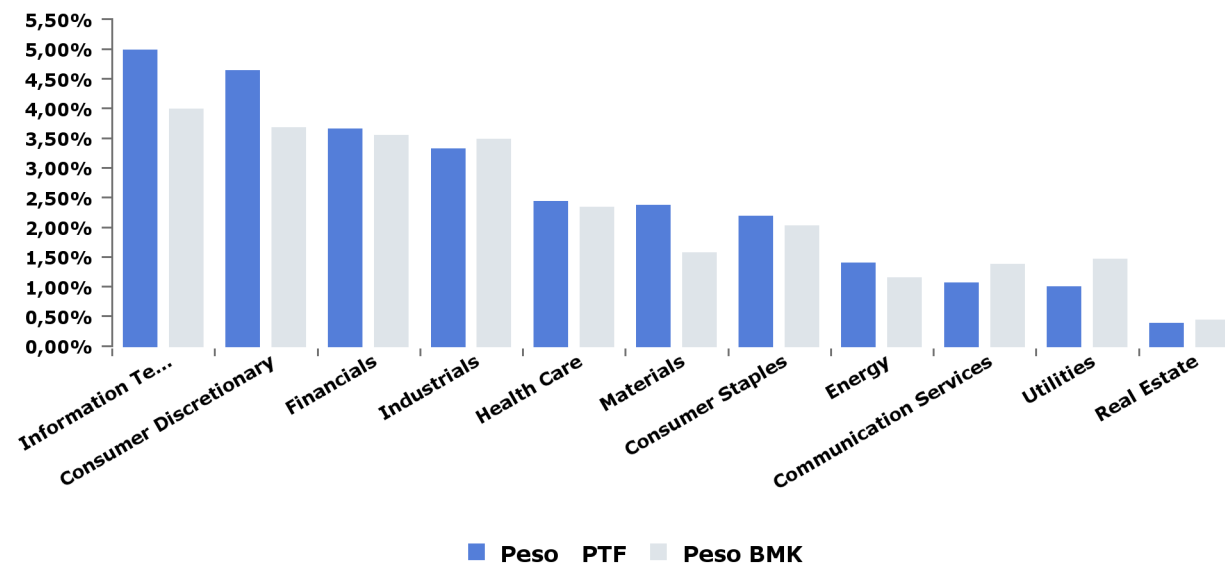


Portafoglio n. 676057

Portafoglio azionario (2/2)

Azionario: settore

	Peso PTF	Peso BMK	Delta
Information Technology	4,97%	3,98%	0,99%
Consumer Discretionary	4,63%	3,67%	0,96%
Financials	3,65%	3,54%	0,11%
Industrials	3,32%	3,47%	-0,16%
Health Care	2,43%	2,33%	0,10%
Materials	2,36%	1,57%	0,79%
Consumer Staples	2,18%	2,01%	0,16%
Energy	1,39%	1,14%	0,25%
Communication Services	1,05%	1,37%	-0,32%
Utilities	0,99%	1,45%	-0,46%
Real Estate	0,37%	0,43%	-0,05%
Totale	27,34%	24,96%	2,38%



Portafoglio n. 676057

Strumenti in portafoglio

Obbligazioni

ISIN	Ticker Bloomberg	Denominazione	Tipo emittente	Rating Moody's	Paese	Duration	Tipo cedola	Divisa	Prezzo in Euro	Quantity	Controvalore	Costo di carico	Tipo tasso	Peso PTF
BE0000333428	EK1192989	BGB 3 06/22/34	Government	Aa3	BE	10,11	Fisso	EUR	€115,47	8.000	€9.442,17	130,00	Nominale	0,27%
BE0000335449	EK7448872	BGB 1 06/22/31	Government	Aa3	BE	8,58	Fisso	EUR	€97,04	14.000	€13.705,44	109,00	Nominale	0,39%
DE0001030559	EK1581793	DBRI 0 1/2 04/15/30 I	Government	Aaa	DE	7,98	Fisso	EUR	€138,75	30.000	€41.631,99	131,00	Reale	1,19%
DE0001030567	EK7815401	DBRI 0.1 04/15/26 I/L	Government	Aaa	DE	4,04	Fisso	EUR	€126,27	11.000	€13.890,39	121,00	Reale	0,40%
DE0001102481	ZR0979743	DBR 0 08/15/50	Government	Aaa	DE	27,99	Fisso	EUR	€74,15	98.000	€72.667,06	85,00	Nominale	2,08%
DE0001102580	BT2450315	DBR 0 02/15/32	Government	Aaa	DE	9,7	Fisso	EUR	€91,27	34.000	€31.032,83	97,00	Nominale	0,89%
DE0001135226	EC8300625	BUNDES 4,75% 07/34	Government	Aaa	DE	9,65	Fisso	EUR	€143,63	9.000	€13.276,62	161,00	Nominale	0,38%
ES0000012157	EH9842699	BONOS 4,7% 07/41	Government	Baa1	ES	13,41	Fisso	EUR	€137,76	11.000	€15.539,73	159,00	Nominale	0,44%
ES00000126A4	EK2703214	SPGBEI 1,8 11/24 I/L	Government	Baa1	ES	2,6	Fisso	EUR	€127,56	9.000	€11.554,74	120,00	Reale	0,33%
ES00000127C8	EK8232556	SPGBEI 1% 11/30 I/L	Government	Baa1	ES	8,33	Fisso	EUR	€132,31	19.000	€25.226,16	129,00	Reale	0,72%
ES00000128H5	LW9349736	SPGB 1,3% 10/26	Government	Baa1	ES	4,32	Fisso	EUR	€100,53	34.000	€34.398,17	107,00	Nominale	0,98%
ES00000128Q6	AM6067459	SPGB 2,35% 07/30/33	Government	Baa1	ES	9,67	Fisso	EUR	€103,42	14.000	€14.724,17	114,00	Nominale	0,42%
ES00000128S2	AN3598314	SPGBEI 0,65% 11/27	Government	Baa1	ES	5,56	Fisso	EUR	€126,41	11.000	€13.937,64	115,00	Reale	0,40%
ES0000012932	ED7737726	BONOS 4,2% 01/37	Government	Baa1	ES	11,38	Fisso	EUR	€125,88	10.000	€12.689,56	145,00	Nominale	0,36%
ES0000012B70	AS9522069	SPGBEI 0.15 11/30/23	Government	Baa1	ES	1,63	Fisso	EUR	€118,25	5.000	€5.915,93	109,00	Reale	0,17%
ES0000012B88	AT2820591	SPGB 1,4% 07/28	Government	Baa1	ES	5,87	Fisso	EUR	€99,81	31.000	€31.266,32	107,00	Nominale	0,89%
ES0000012G00	BG2707340	SPGB 1 10/31/50	Government	Baa1	ES	23,29	Fisso	EUR	€69,88	24.000	€16.889,07	89,00	Nominale	0,48%
ES0000012G34	BJ0516218	SPGB 1 1/4 10/31/30	Government	Baa1	ES	7,91	Fisso	EUR	€96,25	37.000	€35.839,47	108,00	Nominale	1,03%
FI4000278551	AO9389500	RFGB 0,5% 09/27	Government	Aa1	FI	5,24	Fisso	EUR	€97,85	44.000	€43.188,01	102,00	Nominale	1,24%
FR0010171975	ED8307479	OAT 4% 04/55	Government	Aa2	FR	21,18	Fisso	EUR	€151,28	9.000	€13.618,96	156,00	Nominale	0,39%
FR0010371401	EF6625018	OAT 4% 10/38	Government	Aa2	FR	12,59	Fisso	EUR	€133,46	37.000	€50.134,76	143,00	Nominale	1,43%
FR0010585901	EH2127676	OAT 2,1% 07/23 I/L	Government	Aa2	FR	1,25	Fisso	EUR	€129,50	10.000	€13.140,62	126,00	Reale	0,38%
FR0011008705	EI5686858	FRTR 1,85% 07/27 I/L	Government	Aa2	FR	5,1	Fisso	EUR	€148,05	20.000	€29.944,61	140,00	Reale	0,86%
FR0011427848	EJ5588417	FRTR 0 1/4 07/25/24 I	Government	Aa2	FR	2,29	Fisso	EUR	€124,93	39.000	€48.805,24	120,00	Reale	1,40%
FR0011461037	EJ6098374	FRTR 3,25% 05/45	Government	Aa2	FR	16,68	Fisso	EUR	€126,95	12.000	€15.596,09	150,00	Nominale	0,45%
FR0011982776	EK3265163	FRTR 0,7% 07/30 I/L	Government	Aa2	FR	8,13	Fisso	EUR	€136,65	13.000	€17.841,58	131,00	Reale	0,51%
FR0012558310	EK7554323	FRTR 0.1 03/01/25 I/L	Government	Aa2	FR	2,89	Fisso	EUR	€118,22	14.000	€16.553,82	112,00	Reale	0,47%
FR0012993103	UV9949289	FRTR 1 1/2 05/25/31	Government	Aa2	FR	8,32	Fisso	EUR	€101,65	23.000	€23.699,69	111,00	Nominale	0,68%
FR0013257524	AN6136328	FRTR 2% 05/48	Government	Aa2	FR	19,92	Fisso	EUR	€103,22	15.000	€15.761,63	128,00	Nominale	0,45%
FR0013410552	AX7057695	FRTR 0.1 03/01/29 I/L	Government	Aa2	FR	6,92	Fisso	EUR	€123,41	30.000	€37.027,21	115,00	Reale	1,06%
FR0013415627	ZS1715227	FRTR 0 03/25/25	Government	Aa2	FR	2,87	Fisso	EUR	€98,27	68.000	€66.822,92	101,00	Nominale	1,91%
FR0013480613	ZP7360719	FRTR 0 3/4 05/25/52	Government	Aa2	FR	25,65	Fisso	EUR	€73,94	11.000	€8.209,69	94,00	Nominale	0,23%
FR0013515806	BJ7361725	FRTR 0 1/2 05/25/40	Government	Aa2	FR	16,8	Fisso	EUR	€80,39	48.000	€38.810,58	83,00	Nominale	1,11%
FR0013516549	BJ7899484	FRTR 0 11/25/30	Government	Aa2	FR	8,45	Fisso	EUR	€89,50	56.000	€50.118,90	96,00	Nominale	1,43%
FR0013519253	BK0496913	FRTR 0.1 03/01/26	Government	Aa2	FR	3,91	Fisso	EUR	€118,86	5.000	€5.943,84	112,00	Nominale	0,17%
FR0014001N38	BN5634736	FRTR 0.1 07/25/31	Government	Aa2	FR	9,31	Fisso	EUR	€124,35	25.000	€31.107,67	124,00	Nominale	0,89%
IE00BDHDP44	AQ5958584	IRISH 0,9% 05/28	Government	A2	IE	5,78	Fisso	EUR	€98,96	9.000	€8.983,39	106,00	Nominale	0,26%
IE00BKFCV899	BJ9474542	IRISH 0.2 10/18/30	Government	A2	IE	8,27	Fisso	EUR	€90,69	26.000	€23.607,41	101,00	Nominale	0,68%
IE00BV8C9418	JV5392396	IRISH 1 05/15/26	Government	A2	IE	3,9	Fisso	EUR	€100,98	6.000	€6.115,98	106,00	Nominale	0,17%

Portafoglio n. 676057

Strumenti in portafoglio

Obbligazioni

ISIN	Ticker Bloomberg	Denominazione	Tipo emittente	Rating Moody's	Paese	Duration	Tipo cedola	Divisa	Prezzo in Euro	Quantity	Controvalore	Costo di carico	Tipo tasso	Peso PTF
IT0003256820	EC5346845	BTP 5.75% 01/02/33	Government	Baa3	IT	8,2	Fisso	EUR	€128,35	4.000	€5.189,27	150,00	Nominale	0,15%
IT0003934657	EF1307950	BTP 4% 01/02/37	Government	Baa3	IT	11,1	Fisso	EUR	€113,24	27.000	€30.834,35	123,00	Nominale	0,88%
IT0004243512	EG5846217	BTP 2,6% 15/09/23 I/I	Government	Baa3	IT	1,4	Fisso	EUR	€141,20	26.000	€36.816,80	132,00	Reale	1,05%
IT0004532559	EH9691161	BTP 5% 09/40	Government	Baa3	IT	12,54	Fisso	EUR	€128,01	12.000	€15.457,39	147,00	Nominale	0,44%
IT0004735152	EI7048099	BTPS 3,1% 09/26 I/L	Government	Baa3	IT	4,18	Fisso	EUR	€143,75	14.000	€20.187,22	135,00	Reale	0,58%
IT0005004426	EK1217422	BTPS I/L 2,35 9/24 I/L	Government	Baa3	IT	2,36	Fisso	EUR	€127,25	11.000	€14.032,59	116,00	Reale	0,40%
IT0005045270	EK4572963	BTPS 2 1/2 12/01/24	Government	Baa3	IT	2,46	Fisso	EUR	€103,27	56.000	€58.404,27	106,00	Nominale	1,67%
IT0005094088	EK8086077	BTPS 1,65% 03/32	Government	Baa3	IT	8,81	Fisso	EUR	€91,17	19.000	€17.372,56	97,00	Nominale	0,50%
IT0005215246	QZ5107748	BTPS 0.65 10/15/23	Government	Baa3	IT	1,44	Fisso	EUR	€100,28	161.000	€161.497,26	101,00	Nominale	4,62%
IT0005246134	AM7652176	BTPS 1,3% 05/28 I/L	Government	Baa3	IT	5,83	Fisso	EUR	€126,28	23.000	€29.196,95	118,00	Reale	0,84%
IT0005329344	AR8677882	BTPS 0.1 05/15/23 I/L	Government	Baa3	IT	1,07	Fisso	EUR	€116,40	30.000	€34.933,86	108,00	Reale	1,00%
IT0005351678	AV7265052	BTPS 1,45% 11/26/22	Government	Baa3	IT	0,56	Fisso	EUR	€108,09	37.000	€40.229,84	105,00	Reale	1,15%
IT0005383309	ZR3437988	BTPS 1.35 04/01/30	Government	Baa3	IT	7,32	Fisso	EUR	€92,05	19.000	€17.509,12	102,00	Nominale	0,50%
IT0005384497	ZR5391852	BTPS 0.05 01/15/23	Government	Baa3	IT	0,7	Fisso	EUR	€100,14	92.000	€92.142,01	100,00	Nominale	2,64%
IT0005387052	ZR9250799	BTPS 0,4 05/15/30 I/L	Government	Baa3	IT	7,9	Fisso	EUR	€114,26	20.000	€22.891,17	112,00	Reale	0,65%
IT0005398406	ZP5131328	BTPS 2.45 09/01/50	Government	Baa3	IT	19,22	Fisso	EUR	€86,67	24.000	€20.895,07	105,00	Nominale	0,60%
IT0005415416	BK1983232	BTPS 0.65 05/15/26 I/L	Government	Baa3	IT	4,02	Fisso	EUR	€115,96	7.000	€8.138,92	111,00	Reale	0,23%
IT0005424251	ZO8672420	BTPS 0 01/15/24	Government	Baa3	IT	1,69	Fisso	EUR	€98,84	160.000	€158.144,04	100,00	Nominale	4,52%
IT0005425233	BM0807123	BTPS 1.7 09/01/51	Government	Baa3	IT	21,17	Fisso	EUR	€73,00	7.000	€5.129,07	104,00	Nominale	0,15%
IT0005436693	BO0961645	BTPS 0.6 08/01/31	Government	Baa3	IT	8,73	Fisso	EUR	€82,94	44.000	€36.557,04	97,00	Nominale	1,05%
IT0005445306	BP4786771	BTPS 0 1/2 07/15/28	Government	Baa3	IT	5,97	Fisso	EUR	€90,22	52.000	€46.989,09	99,00	Nominale	1,34%
NL0009446418	EI2397178	NETHERLANDS 3,75 1/	Government	Aaa	NL	14,94	Fisso	EUR	€141,94	3.000	€4.290,19	163,00	Nominale	0,12%
NL0012818504	AR6982797	NETHER 0 3/4 07/15/2	Government	Aaa	NL	5,99	Fisso	EUR	€99,02	77.000	€76.703,38	105,00	Nominale	2,19%
NL00150006U0	BN9427251	NETHER 0 07/15/31	Government	Aaa	NL	9,1	Fisso	EUR	€90,25	41.000	€37.000,48	98,00	Nominale	1,06%
NL0015614579	ZO5449301	NETHER 0 01/15/52	Government	Aaa	NL	29,33	Fisso	EUR	€69,02	8.000	€5.521,76	89,00	Nominale	0,16%
PTOTEAOE0021	EH3968649	PORTUGAL 4,95% 10/	Government	Baa2	PT	1,43	Fisso	EUR	€107,18	40.000	€43.880,98	108,00	Nominale	1,26%
PTOTEBOE0020	EK6943477	PGB 4,1% 02/45	Government	Baa2	PT	15,8	Fisso	EUR	€130,82	4.000	€5.265,44	154,00	Nominale	0,15%
PTOTETOE0012	JV6513743	PGB 2,875% 07/26	Government	Baa2	PT	3,91	Fisso	EUR	€107,35	6.000	€6.574,15	113,00	Nominale	0,19%
PTOTEXOEO024	AW5986319	PGB 1,95% 06/29	Government	Baa2	PT	6,51	Fisso	EUR	€102,65	13.000	€13.564,70	111,00	Nominale	0,39%
Totale											- €2.044.009,03			58,47%

Fondi

ISIN	Ticker Bloomberg	Denominazione	Tipologia	Paese	Divisa	Prezzo in Euro	Quantità	Controvalore	Costo di carico	Peso PTF
LU0335977202	SPIEURO LX	EF EQUITY EURO CL Z LTE	PC az non heg	LU	EUR	€ 161,56	4.365,99	€ 705.369,66	148,00	20,18%
LU1559924763	EUEEQX LX	EF EQ USA - X	PC az non heg	LU	EUR	€ 186,68	990,62	€ 184.928,94	148,00	5,29%
LU1734076372	EUEEXH LX	EF EQUITY USA CL XH	PC az heg	LU	EUR	€ 145,50	460,31	€ 66.975,10	155,00	1,92%
Totale								€ 957.273,70		27,38%

Portafoglio n. 676057

Strumenti in portafoglio

Liquidità

Divisa	Valore PTF in divisa	Cambio	Controvalore	Peso PTF
EUR	494.579,87	1,00	€ 494.579,87	14,15%
Totale non euro				
Totale			€ 494.579,87	14,15%

Portafoglio n. 676057

Disclaimer

Copyright 2022, Standard & Poor's Financial Services LLC. Reproduction of S&P Credit Ratings in any form is prohibited except with the prior written permission of Standard & Poor's Financial Services LLC (together with its affiliates, S&P). S&P does not guarantee the accuracy, completeness, timeliness or availability of any information, including ratings, and is not responsible for any errors or omissions (negligent or otherwise), regardless of the cause, or for the results obtained from the use of ratings. S&P GIVES NO EXPRESS OR IMPLIED WARRANTIES, INCLUDING, BUT NOT LIMITED TO, ANY WARRANTIES OF MERCHANTABILITY OR FITNESS FOR A PARTICULAR PURPOSE OR USE. S&P shall not be liable for any direct, indirect, incidental, exemplary, compensatory, punitive, special or consequential damages, costs, expenses, legal fees, or losses (including lost income or profits and opportunity costs or losses caused by negligence) in connection with any use of Ratings. S&P's ratings are statements of opinions and are not statements of fact or recommendations to purchase, hold or sell securities. They do not address the market value of securities or the suitability of securities for investment purposes, and should not be relied on as investment advice.

I dati e le informazioni contenuti nell'ambito della presente comunicazione hanno carattere provvisorio e non costituiscono - ad ogni effetto - rendiconto del servizio di gestione di portafogli ai sensi dell'art. 62 Delibera Consob 11522/98 e successive modificazioni ed integrazioni.