

## **Fondo Pensione Dipendenti della Findomestic Banca S.p.A. - Comparto Linea Conservativa**



**Report al 31/10/2023**

---

## Portafoglio n. 676057

### Informazioni anagrafiche

<b>Portafoglio n.</b>	676057	
<b>Data inizio mandato</b>	22/11/2013	
<b>Banca d'appoggio</b>	BFF Bank S.p.A.	
<b>Service amministrativo</b>	Previnet S.p.A.	
<b>Relationship Manager</b>	Antonio D'Angelo	Andrea Bernardi
	Antonio.Dangelo@eurizoncapital.com	Andrea.Bernardi@eurizoncapital.com
	02 88107142	02 88102029
	335 6357690	335 7211249

## Portafoglio n. 676057

### Dati di sintesi

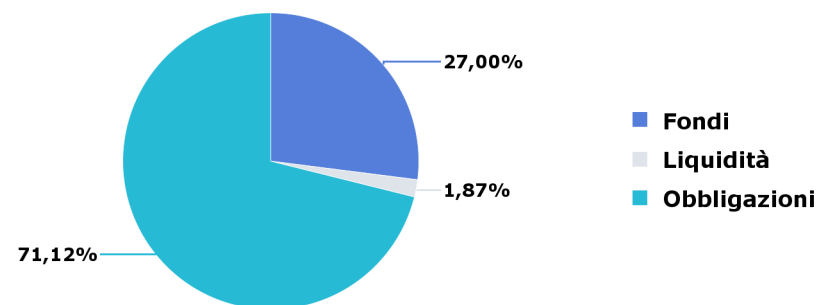
Patrimonio inizio anno	€ 3.903.204,76
Patrimonio attuale	€ 4.762.096,40

Data inizio confronto benchmark 22/11/2013

Data inizio validità benchmark attuale 19/05/2023

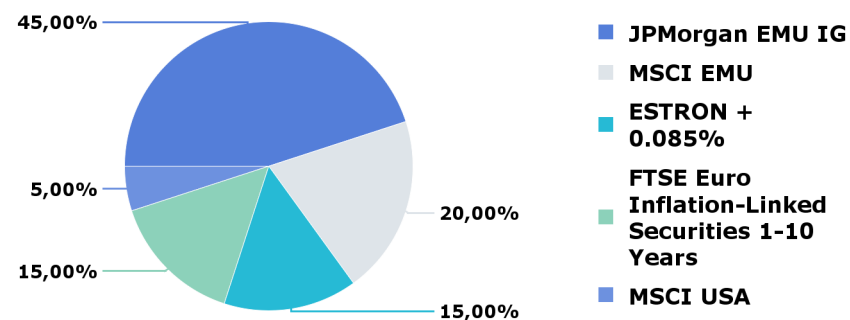
### Ripartizione per strumento

	Valore PTF	Peso PTF
Obbligazioni	€ 3.386.970,11	71,12%
Azioni	-	-
Fondi	€ 1.285.904,01	27,00%
Opzioni	-	-
Liquidità	€ 89.222,28	1,87%
<b>Totale</b>	<b>€ 4.762.096,40</b>	<b>100,00%</b>



### Indici del benchmark

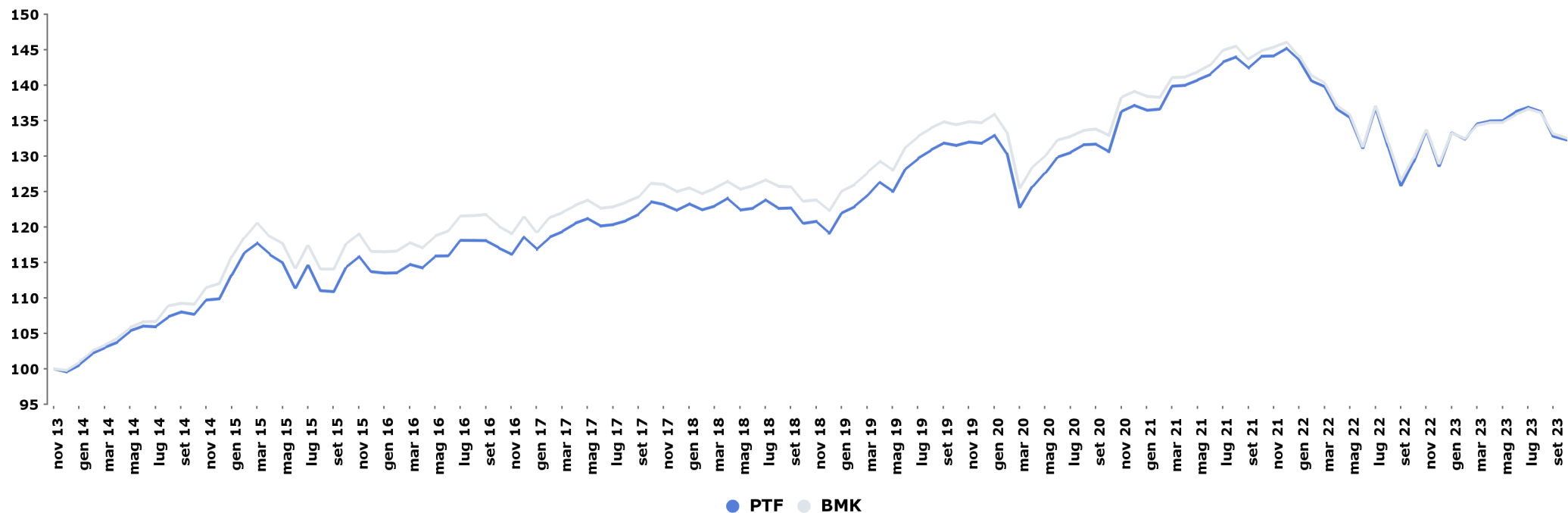
	Peso BMK
JPMorgan EMU IG	45,00%
MSCI EMU	20,00%
ESTRON + 0.085%	15,00%
FTSE Euro Inflation-Linked Securities 1-10 Years	15,00%
MSCI USA	5,00%
<b>Totale</b>	<b>100,00%</b>



# Portafoglio n. 676057

## Dati di sintesi

### Andamento portafoglio vs benchmark



### Performance da

	PTF	BMK	Delta
inizio confronto	32,65%	32,97%	-0,32%
inizio anno	2,87%	2,77%	0,10%
inizio mese	-0,40%	-0,45%	0,05%

### Indicatori di rischio

	PTF	BMK	Delta
Duration	4,18	3,80	0,37
Volatilità da inizio confronto	5,94%	5,71%	0,22%
Volatilità da inizio anno	4,92%	4,45%	0,47%
TEV ex-post*	0,77%		

\* a 1 anno

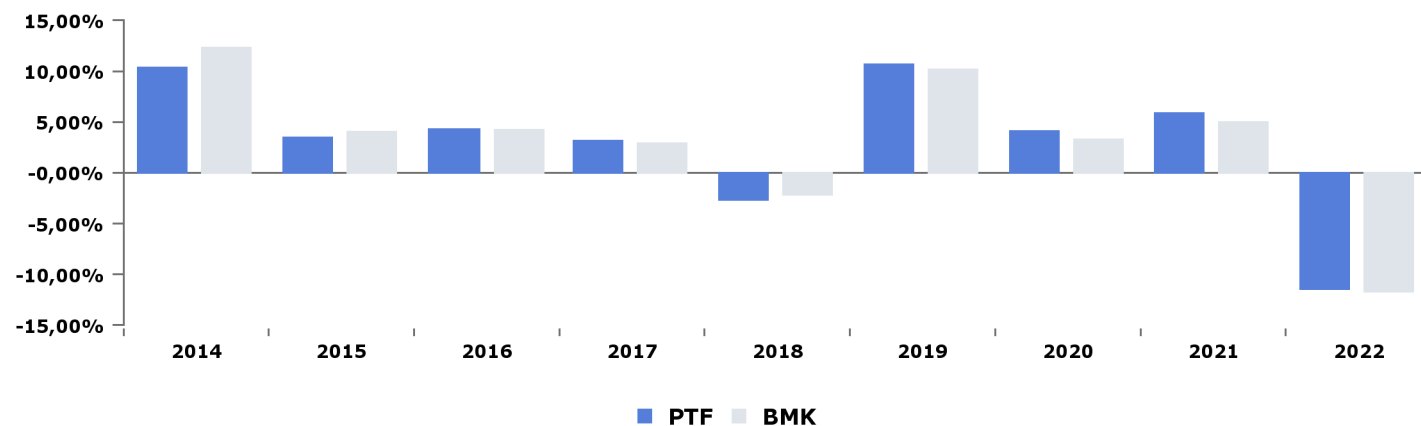
Il calcolo delle performance non tiene conto di eventuali periodi di sospensione.

# Portafoglio n. 676057

## Performance

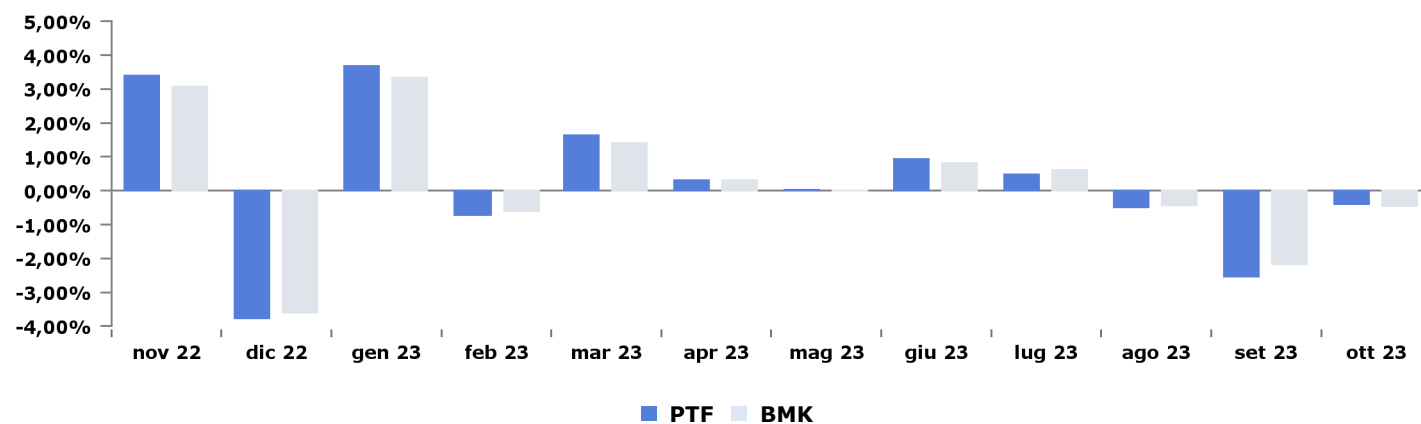
### Performance annuali

	PTF	BMK	Delta
2022	-11,46%	-11,72%	0,26%
2021	5,87%	4,98%	0,89%
2020	4,08%	3,30%	0,78%
2019	10,66%	10,14%	0,51%
2018	-2,64%	-2,15%	-0,49%
2017	3,16%	2,89%	0,26%
2016	4,30%	4,22%	0,07%
2015	3,48%	4,01%	-0,53%
2014	10,37%	12,29%	-1,92%



### Performance mensili ultimi mesi

	PTF	BMK	Delta
ott 23	-0,40%	-0,45%	0,05%
set 23	-2,53%	-2,17%	-0,36%
ago 23	-0,48%	-0,43%	-0,05%
lug 23	0,48%	0,62%	-0,13%
giu 23	0,93%	0,82%	0,11%
mag 23	0,03%	0,00%	0,03%
apr 23	0,31%	0,30%	0,01%
mar 23	1,64%	1,41%	0,23%
feb 23	-0,72%	-0,60%	-0,12%
gen 23	3,68%	3,33%	0,35%
dic 22	-3,77%	-3,59%	-0,18%
nov 22	3,39%	3,07%	0,32%



Il calcolo delle performance non tiene conto di eventuali periodi di sospensione.

# Portafoglio n. 676057

## Misure statistiche

### Indicatori di rischio sul portafoglio

	1Y	3Y
<b>Information Ratio</b>	0,29	0,60
<b>Sharpe Ratio*</b>	0,02	0,02
<b>Max drawdown</b>	-3,77%	-14,45%
<b>Alpha ex-post</b>	0,01%	0,01%
<b>Beta ex-post</b>	1,08	1,07
<b>Semi TEV % ex-post</b>	0,51%	0,60%
<b>TEV ex-post</b>	0,77%	0,86%
<b>Alpha di Jensen ex-post</b>	0,48%	0,56%

\* l'indice utilizzato è il Bloomberg Barclays Euro Treasury Bills Index

### Altre misure

<b>Turnover anno 2022</b>	91,30%
<b>Turnover set 23</b>	13,02%
<b>Turnover ultimi 30 gg</b>	4,65%
<b>Turnover ultimi 12 mesi</b>	98,21%
<b>Turnover da inizio anno</b>	81,64%
<b>Beta ex-ante</b>	0,01
<b>TEV ex-post semestrale ann.**</b>	0,83%
<b>TEV ex-post semestrale sem.***</b>	0,59%
<b>Historical daily VaR 99%****</b>	1,14%

\*\* è calcolata su 6 mesi di storia annualizzati

\*\*\* è calcolata su 6 mesi di storia semestralizzati

\*\*\*\* è il VaR storico giornaliero, livello di confidenza 99%

### Indicatori di rischio portafoglio vs benchmark

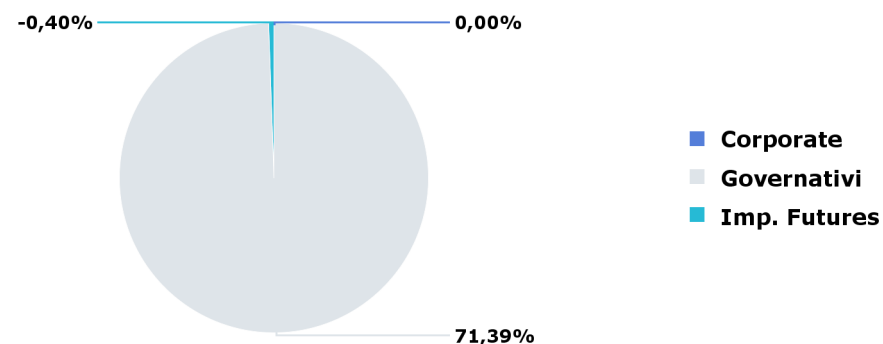
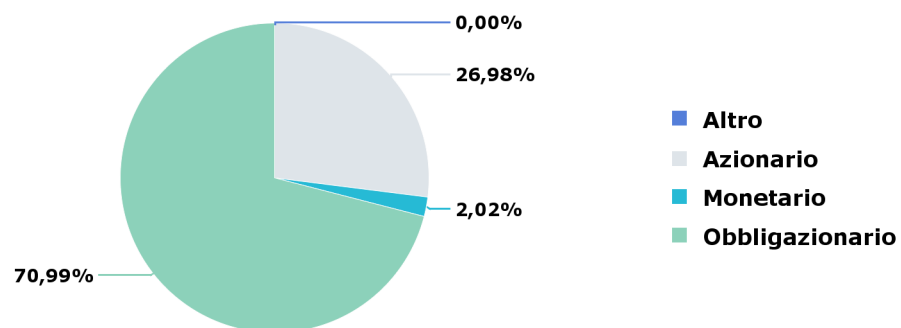
	PTF	BMK
<b>Duration</b>	4,18	3,80
<b>Volatilità inizio confronto</b>	5,94%	5,71%
<b>Volatilità 5 anni</b>	6,67%	6,29%
<b>Volatilità 3 anni</b>	6,70%	6,23%
<b>Volatilità 1 anno</b>	5,96%	5,49%
<b>Volatilità inizio anno</b>	4,92%	4,45%

# Portafoglio n. 676057

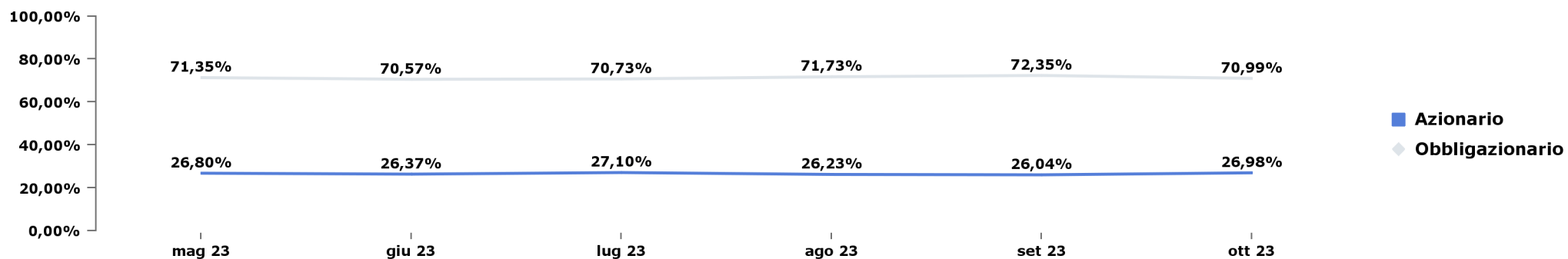
## Portafoglio (1/2)

### Asset allocation

	Obbligazionario		Azionario		Monetario		Altro	
	Valore PTF	Peso PTF	Valore PTF	Peso PTF	Valore PTF	Peso PTF	Valore PTF	Peso PTF
31/10/2023	k€ 4.762	70,99%	k€ 1.285	26,98%	k€ 96	2,02%		0,00%



### Evoluzione peso obbligazionario e azionario

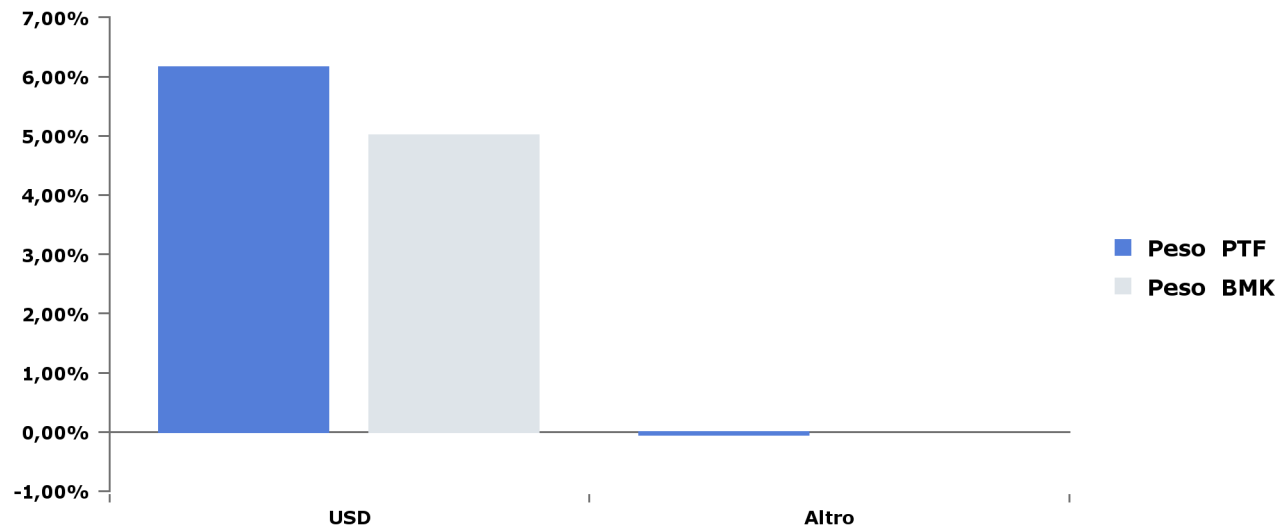


# Portafoglio n. 676057

## Portafoglio (2/2)

### Divise

	Peso PTF	Peso BMK	Delta
EUR	93,89%	94,99%	-1,10%
USD	6,16%	5,01%	1,15%
Altro	-0,05%	0,00%	-0,05%
<b>Totale</b>	<b>100,00%</b>	<b>100,00%</b>	<b>0,00%</b>



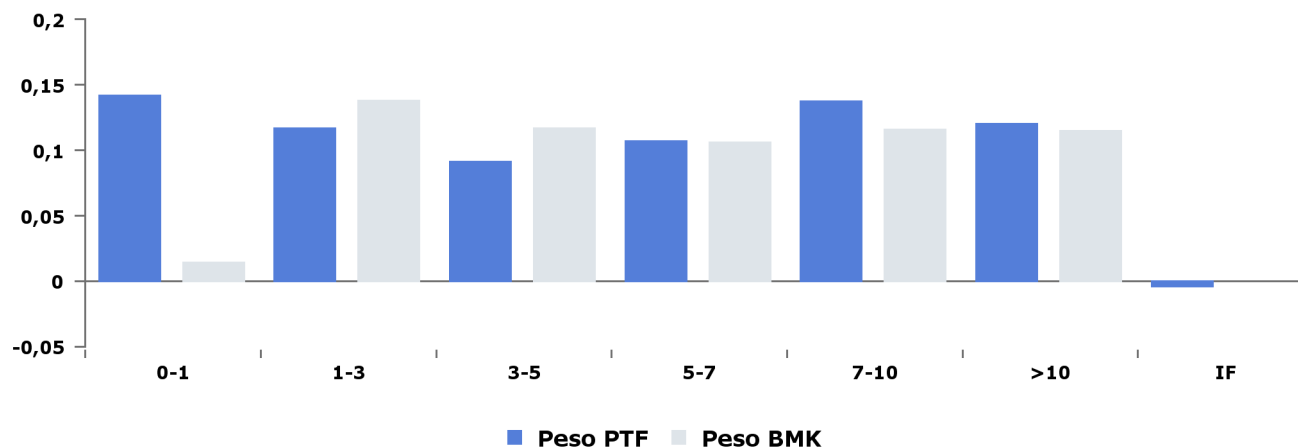


## Portafoglio n. 676057

### Portafoglio obbligazionario (1/9)

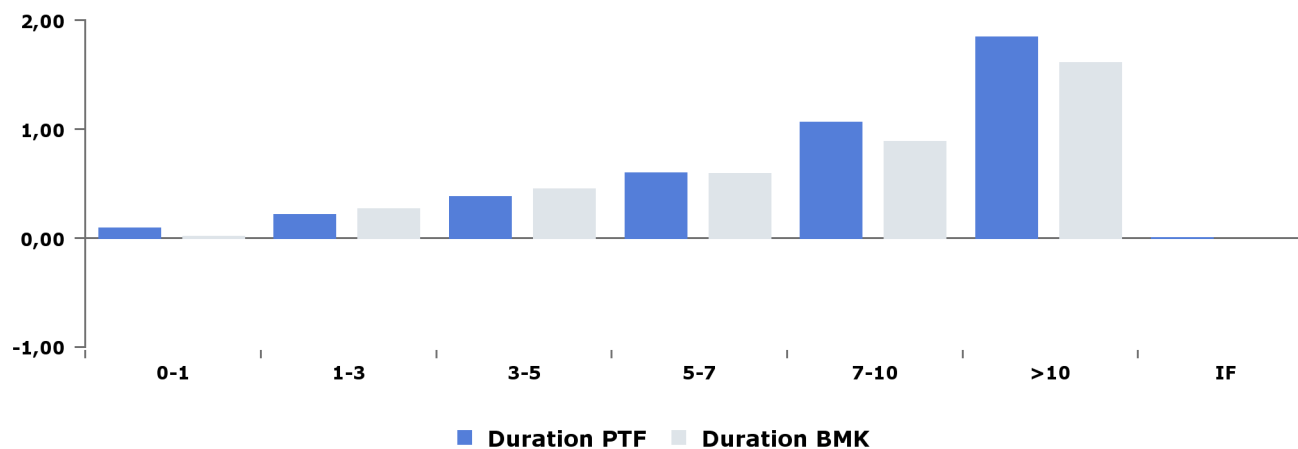
#### Obbligazionario: scadenza per tratti di curva

	Peso PTF	Peso BMK	Delta
0-1	14,17%	1,41%	12,77%
1-3	11,69%	13,79%	-2,10%
3-5	9,10%	11,68%	-2,59%
5-7	10,68%	10,58%	0,10%
7-10	13,74%	11,57%	2,17%
>10	12,01%	11,50%	0,51%
IF	-0,40%	0,00%	-0,40%
<b>Totale</b>	<b>70,99%</b>	<b>60,53%</b>	<b>10,46%</b>



#### Obbligazionario: duration per tratti di curva

	Duration PTF	Duration BMK	Delta
0-1	0,09	0,01	0,08
1-3	0,21	0,27	-0,05
3-5	0,38	0,45	-0,07
5-7	0,59	0,59	0,01
7-10	1,06	0,89	0,18
>10	1,84	1,61	0,23
IF	0,00	0,00	0,00
<b>Totale</b>	<b>4,18</b>	<b>3,80</b>	<b>0,37</b>

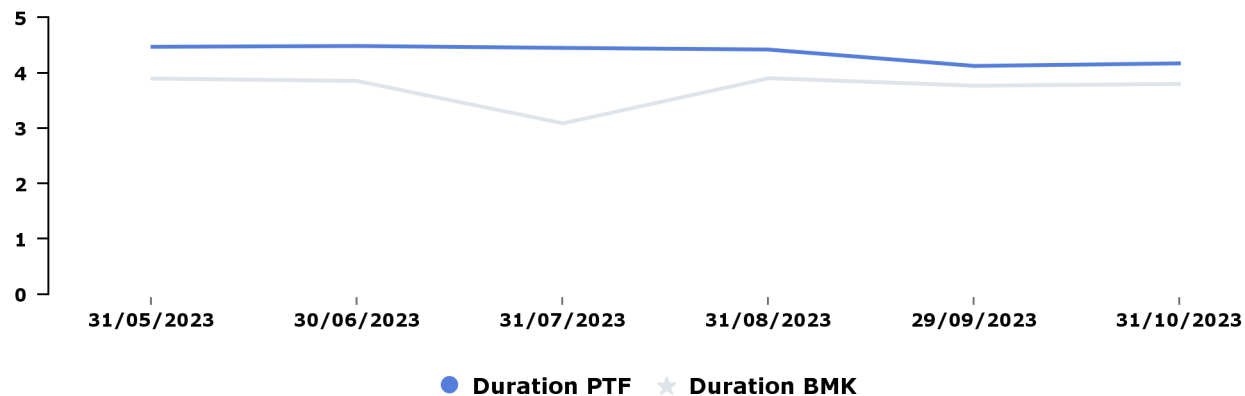


## Portafoglio n. 676057

### Portafoglio obbligazionario (2/9)

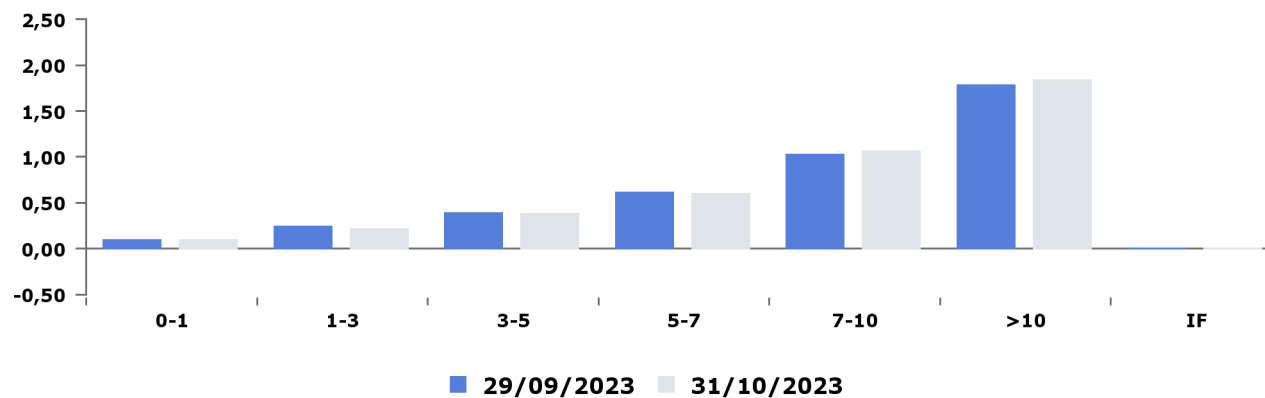
#### Obbligazionario: evoluzione duration

	Duration PTF	Duration BMK	Delta
31/10/2023	4,18	3,80	0,37
29/09/2023	4,13	3,77	0,36
31/08/2023	4,43	3,91	0,52
31/07/2023	4,45	3,09	1,37
30/06/2023	4,49	3,86	0,63
31/05/2023	4,47	3,90	0,57



#### Obbligazionario: duration per tratti di curva vs mese precedente

	Duration PTF 31/10/2023	Delta
0-1	0,09	0,00
1-3	0,21	-0,03
3-5	0,38	-0,01
5-7	0,59	-0,02
7-10	1,06	0,04
>10	1,84	0,06
IF	0,00	0,00
<b>Totale</b>	<b>4,18</b>	<b>0,05</b>



## Portafoglio n. 676057

### Portafoglio obbligazionario (3/9)

#### Obbligazionario: tipo emittente

	Governativi			di cui Inflation Linked			Garantiti / Sovranazionali			Corporate			Totale		
	Peso PTF	Peso BMK	Delta	Peso PTF	Peso BMK	Delta	Peso PTF	Peso BMK	Delta	Peso PTF	Peso BMK	Delta	Peso PTF	Peso BMK	Delta
31/10/2023	71,39%	60,38%	11,01%	14,53%	15,15%	-0,62%	-	-	-	0,00%	0,15%	-0,15%	71,39%	60,53%	10,86%

#### Obbligazionario: scadenza - tipo emittente

	Governativi			di cui Inflation Linked			Garantiti / Sovranazionali			Corporate			Totale		
	Peso PTF	Peso BMK	Delta	Peso PTF	Peso BMK	Delta	Peso PTF	Peso BMK	Delta	Peso PTF	Peso BMK	Delta	Peso PTF	Peso BMK	Delta
0-1	14,17%	1,41%	12,76%	1,10%	0,00%	1,10%	-	-	-	0,00%	0,00%	0,00%	14,17%	1,41%	12,77%
1-3	11,69%	13,79%	-2,10%	2,49%	3,72%	-1,23%	-	-	-	-	-	-	11,69%	13,79%	-2,10%
3-5	9,10%	11,68%	-2,59%	2,84%	3,37%	-0,53%	-	-	-	-	-	-	9,10%	11,68%	-2,59%
5-7	10,68%	10,44%	0,25%	3,89%	3,99%	-0,10%	-	-	-	0,00%	0,15%	-0,15%	10,68%	10,58%	0,10%
7-10	13,74%	11,57%	2,17%	4,20%	4,07%	0,13%	-	-	-	-	-	-	13,74%	11,57%	2,17%
>10	12,01%	11,50%	0,51%	-	-	-	-	-	-	-	-	-	12,01%	11,50%	0,51%
<b>Totale</b>	<b>71,39%</b>	<b>60,38%</b>	<b>11,01%</b>	<b>14,53%</b>	<b>15,15%</b>	<b>-0,62%</b>	<b>-</b>	<b>-</b>	<b>-</b>	<b>0,00%</b>	<b>0,15%</b>	<b>-0,15%</b>	<b>71,39%</b>	<b>60,53%</b>	<b>10,86%</b>

#### Obbligazionario: duration - tipo emittente

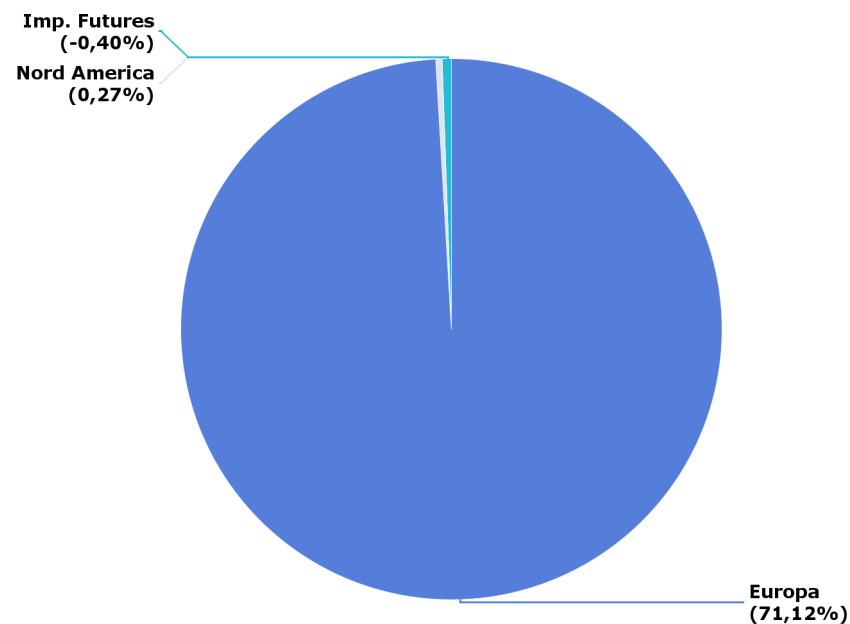
	Duration PTF	Duration BMK
<b>Governativi</b>	4,18	3,80
<b>di cui Inflation Linked</b>	0,74	0,77
<b>Garantiti / Sovranazionali</b>	-	-
<b>Corporate</b>	0,00	0,01

## Portafoglio n. 676057

### Portafoglio obbligazionario (4/9)

#### Obbligazionario: area geografica

	Peso PTF	Peso BMK	Delta
<b>Europa</b>	<b>71,12%</b>	<b>60,53%</b>	
AUSTRIA	0,00%	1,72%	-1,72%
BELGIO	0,98%	2,53%	-1,56%
FINLANDIA	1,62%	0,72%	0,90%
FRANCIA	14,85%	17,96%	-3,11%
GERMANIA	16,58%	10,86%	5,72%
IRLANDA	1,60%	0,77%	0,83%
ITALIA	20,46%	13,97%	6,49%
OLANDA	4,11%	2,13%	1,98%
PORTOGALLO	1,64%	0,93%	0,71%
SPAGNA	9,28%	8,94%	0,35%
<b>Nord America</b>	<b>0,27%</b>	<b>0,00%</b>	
<b>Imp. Futures</b>	<b>-0,40%</b>	<b>0,00%</b>	
Imp. Futures	-0,40%	-	-0,40%

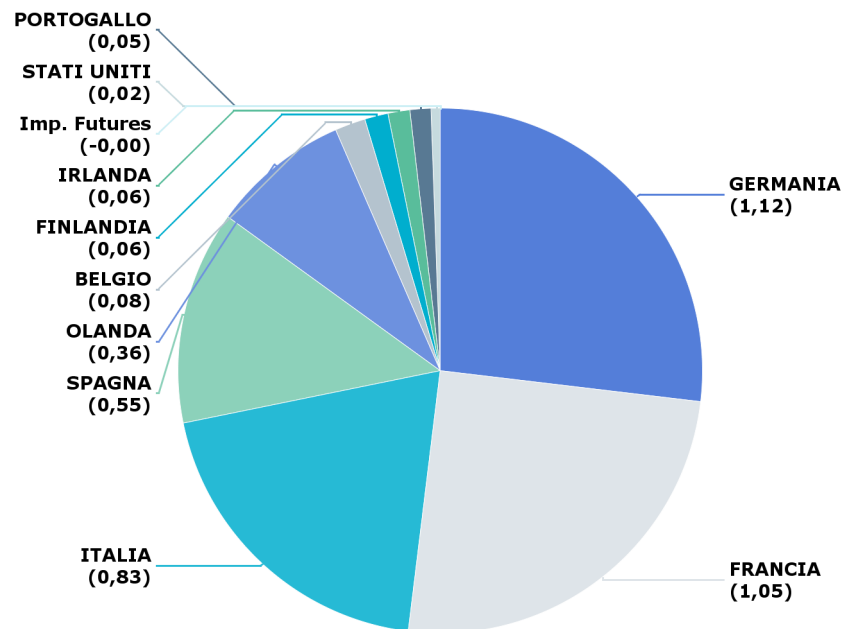


## Portafoglio n. 676057

### Portafoglio obbligazionario (5/9)

#### Obbligazionario: duration per paese

	Duration PTF	Duration BMK	Delta
<b>Europa</b>	<b>4,15</b>	<b>3,80</b>	<b>0,35</b>
GERMANIA	1,12	0,71	0,42
FRANCIA	1,05	1,12	-0,08
ITALIA	0,83	0,80	0,03
SPAGNA	0,55	0,52	0,03
OLANDA	0,36	0,16	0,19
BELGIO	0,08	0,20	-0,12
FINLANDIA	0,06	0,05	0,01
IRLANDA	0,06	0,06	0,00
PORTOGALLO	0,05	0,06	-0,01
AUSTRIA	0,00	0,13	-0,13
<b>Nord America</b>	<b>0,02</b>	<b>0,00</b>	<b>0,02</b>
<b>Imp. Futures</b>	<b>0,00</b>	<b>0,00</b>	<b>0,00</b>
Imp. Futures	0,00	0,00	0,00



## Portafoglio n. 676057

### Portafoglio obbligazionario (6/9)

#### Obbligazionario: paese tipo emittente

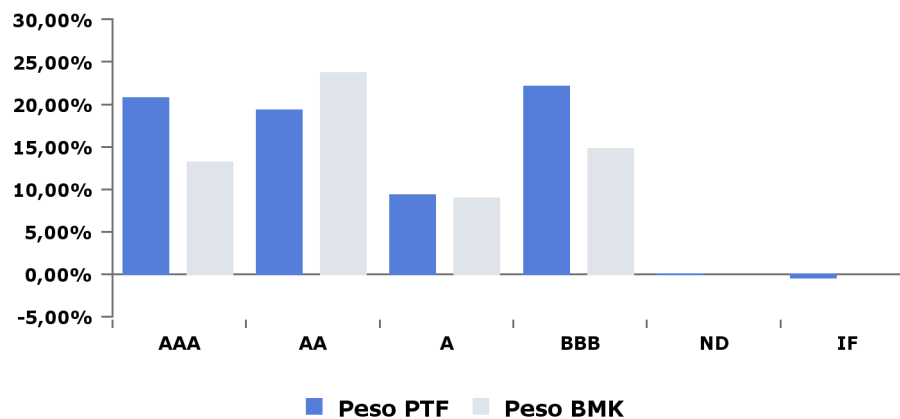
	Governativi			di cui Inflation Linked			Garantiti / sovranzionali			Corporate		
	Peso PTF	Peso BMK	Delta	Peso PTF	Peso BMK	Delta	Peso PTF	Peso BMK	Delta	Peso PTF	Peso BMK	Delta
<b>Europa</b>	<b>71,12%</b>	<b>60,38%</b>	<b>10,74%</b>	<b>14,53%</b>	<b>15,15%</b>	<b>-0,62%</b>	-	-	-	<b>0,00%</b>	<b>0,15%</b>	<b>-0,15%</b>
AUSTRIA	0,00%	1,72%	-1,72%	-	-	-	-	-	-	-	-	-
BELGIO	0,98%	2,53%	-1,56%	-	-	-	-	-	-	-	-	-
FINLANDIA	1,62%	0,72%	0,90%	-	-	-	-	-	-	-	-	-
FRANCIA	14,85%	17,96%	-3,11%	6,18%	6,69%	-0,51%	-	-	-	-	-	-
GERMANIA	16,58%	10,86%	5,72%	2,13%	2,42%	-0,29%	-	-	-	-	-	-
IRLANDA	1,60%	0,77%	0,83%	-	-	-	-	-	-	-	-	-
ITALIA	20,46%	13,82%	6,64%	4,69%	3,87%	0,82%	-	-	-	0,00%	0,15%	-0,15%
OLANDA	4,11%	2,13%	1,98%	-	-	-	-	-	-	-	-	-
PORTOGALLO	1,64%	0,93%	0,71%	-	-	-	-	-	-	-	-	-
SPAGNA	9,28%	8,94%	0,35%	1,53%	2,18%	-0,64%	-	-	-	-	-	-
<b>Nord America</b>	<b>0,27%</b>	<b>0,00%</b>	<b>0,27%</b>	-	-	-	-	-	-	-	-	-

# Portafoglio n. 676057

## Portafoglio obbligazionario (7/9)

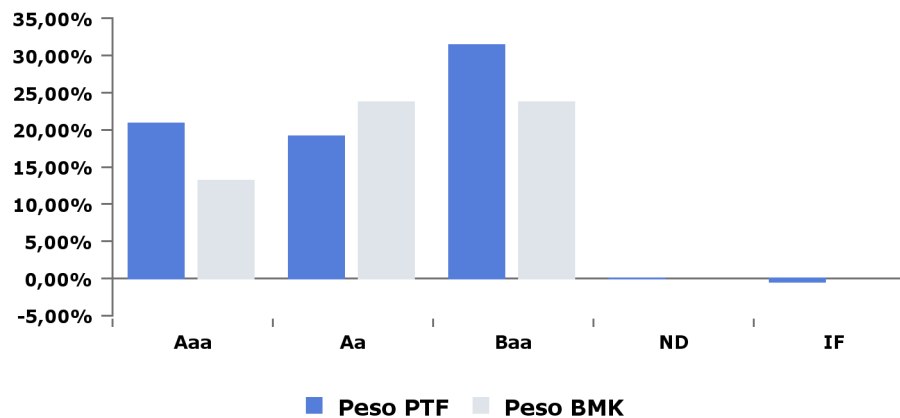
### Obbligazionario Rating S&P

	Peso PTF	Peso BMK	Delta
AAA	20,69%	13,14%	7,55%
AA	19,32%	23,71%	-4,39%
A	9,28%	8,94%	0,35%
BBB	22,10%	14,75%	7,36%
ND	0,00%	0,00%	0,00%
IF	-0,40%	0,00%	-0,40%
<b>Totale</b>	<b>70,99%</b>	<b>60,53%</b>	<b>10,46%</b>



### Obbligazionario Rating Moody's

	Peso PTF	Peso BMK	Delta
Aaa	20,86%	13,14%	7,72%
Aa	19,15%	23,71%	-4,56%
Baa	31,39%	23,68%	7,70%
ND	0,00%	0,00%	0,00%
IF	-0,40%	0,00%	-0,40%
<b>Totale</b>	<b>70,99%</b>	<b>60,53%</b>	<b>10,46%</b>



## Portafoglio n. 676057

### Portafoglio obbligazionario (8/9)

#### Obbligazionario: Rating S&P - tipo emittente

	Governativi			Garantiti / Sovranazionali			Corporate			Totale		
	Peso PTF	Peso BMK	Delta	Peso PTF	Peso BMK	Delta	Peso PTF	Peso BMK	Delta	Peso PTF	Peso BMK	Delta
AAA	20,69%	12,99%	7,70%	-	-	-		0,15%	-0,15%	20,69%	13,14%	7,55%
AA+	1,79%	2,44%	-0,65%	-	-	-	-	-	-	1,79%	2,44%	-0,65%
AA	17,43%	21,27%	-3,84%	-	-	-	-	-	-	17,43%	21,27%	-3,84%
AA-	0,10%	-	0,10%	-	-	-	-	-	-	0,10%	-	0,10%
A	9,28%	8,94%	0,35%	-	-	-	-	-	-	9,28%	8,94%	0,35%
BBB+	1,64%	0,93%	0,71%	-	-	-	-	-	-	1,64%	0,93%	0,71%
BBB	20,46%	13,82%	6,64%	-	-	-	-	-	-	20,46%	13,82%	6,64%
ND	-	-	-	-	-	-	0,00%	-	0,00%	0,00%	-	0,00%
<b>Totale</b>	<b>71,39%</b>	<b>60,38%</b>	<b>11,01%</b>	<b>-</b>	<b>-</b>	<b>-</b>	<b>0,00%</b>	<b>0,15%</b>	<b>-0,15%</b>	<b>71,39%</b>	<b>60,53%</b>	<b>10,86%</b>



## Portafoglio n. 676057

### Portafoglio obbligazionario (9/9)

#### Obbligazionario: Rating Moody's - tipo emittente

	Governativi			Garantiti / Sovranazionali			Corporate			Totale		
	Peso PTF	Peso BMK	Delta	Peso PTF	Peso BMK	Delta	Peso PTF	Peso BMK	Delta	Peso PTF	Peso BMK	Delta
Aaa	20,86%	12,99%	7,87%	-	-	-	0,00%	0,15%	-0,15%	20,86%	13,14%	7,72%
Aa1	1,62%	2,44%	-0,82%	-	-	-	-	-	-	1,62%	2,44%	-0,82%
Aa2	14,94%	17,96%	-3,02%	-	-	-	-	-	-	14,94%	17,96%	-3,02%
Aa3	2,58%	3,31%	-0,73%	-	-	-	-	-	-	2,58%	3,31%	-0,73%
Baa1	9,28%	8,94%	0,35%	-	-	-	0,00%	0,00%	0,00%	9,28%	8,94%	0,35%
Baa2	1,64%	0,93%	0,71%	-	-	-	-	-	-	1,64%	0,93%	0,71%
Baa3	20,46%	13,82%	6,64%	-	-	-	-	-	-	20,46%	13,82%	6,64%
ND	-	-	-	-	-	-	0,00%	0,00%	0,00%	0,00%	-	0,00%
<b>Totale</b>	<b>71,39%</b>	<b>60,38%</b>	<b>11,01%</b>	<b>-</b>	<b>-</b>	<b>-</b>	<b>0,00%</b>	<b>0,15%</b>	<b>-0,15%</b>	<b>71,39%</b>	<b>60,53%</b>	<b>10,86%</b>

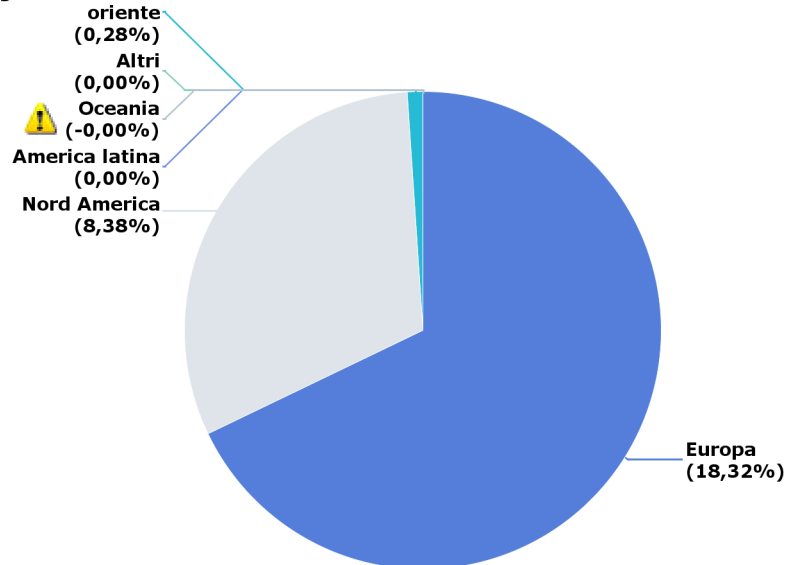
# Portafoglio n. 676057

## Portafoglio azionario (1/2)

### Azionario: area geografica

	Peso PTF	Peso BMK	Delta
<b>Europa</b>	<b>18,32%</b>	<b>19,07%</b>	<b>-0,75%</b>
FRANCIA	6,44%	6,94%	-0,50%
GERMANIA	4,79%	4,87%	-0,07%
OLANDA	2,19%	2,34%	-0,15%
SPAGNA	1,56%	1,57%	-0,01%
ITALIA	1,28%	1,33%	-0,06%
FINLANDIA	0,55%	0,51%	0,04%
BELGIO	0,55%	0,59%	-0,04%
IRLANDA	0,36%	0,31%	0,05%
SVIZZERA	0,20%	0,18%	0,01%
AUSTRIA	0,13%	0,11%	0,02%
Altro	0,27%	0,32%	-0,05%
<b>Nord America</b>	<b>8,38%</b>	<b>5,10%</b>	<b>3,29%</b>
<b>America latina</b>	<b>0,00%</b>	<b>0,00%</b>	<b>0,00%</b>
<b>Mercati emergenti e estremo oriente</b>	<b>0,28%</b>	<b>0,18%</b>	<b>0,10%</b>
<b>Altri</b>	<b>0,00%</b>	<b>0,00%</b>	<b>0,00%</b>
<b>Oceania</b>	<b>0,00%</b>	<b>0,00%</b>	<b>0,00%</b>

Mercati emergenti e estremo oriente

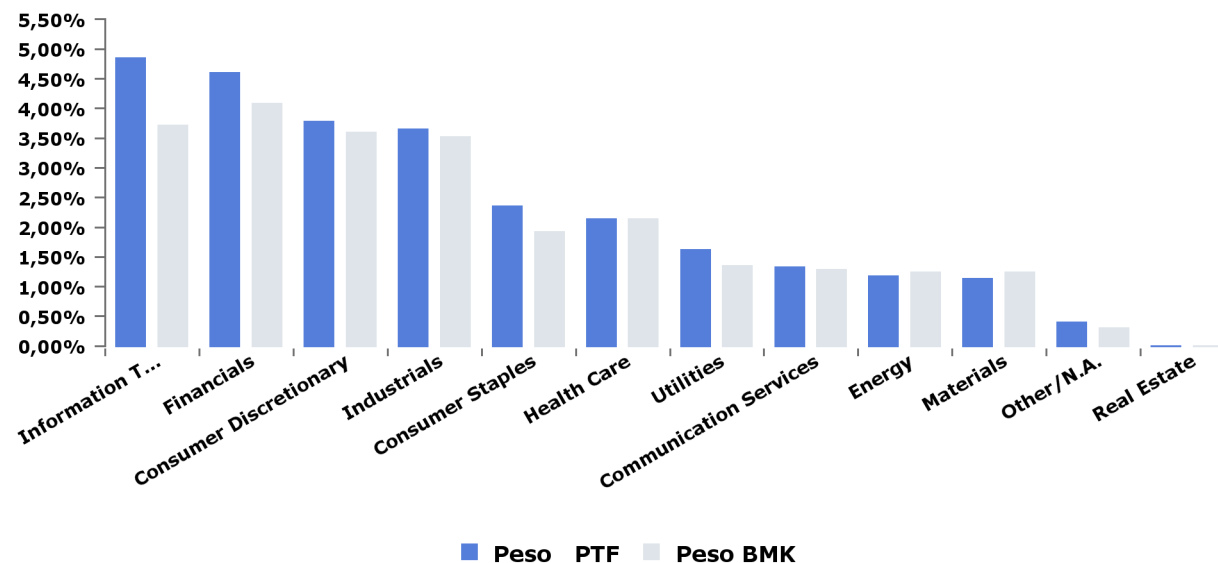


## Portafoglio n. 676057

### Portafoglio azionario (2/2)

#### Azionario: settore

	Peso PTF	Peso BMK	Delta
Information Technology	4,84%	3,71%	1,13%
Financials	4,59%	4,07%	0,52%
Consumer Discretionary	3,77%	3,59%	0,18%
Industrials	3,64%	3,51%	0,13%
Consumer Staples	2,35%	1,92%	0,42%
Health Care	2,13%	2,14%	0,00%
Utilities	1,62%	1,35%	0,27%
Communication Services	1,32%	1,28%	0,04%
Energy	1,17%	1,24%	-0,06%
Materials	1,13%	1,24%	-0,10%
Other/N.A.	0,40%	0,30%	0,10%
Real Estate	0,00%	0,00%	0,00%
<b>Totale</b>	<b>26,98%</b>	<b>24,35%</b>	<b>2,63%</b>



## Portafoglio n. 676057

### Strumenti in portafoglio

#### Obbligazioni

ISIN	Ticker Bloomberg	Denominazione	Tipo emittente	Rating Moody's	Paese	Duration	Tipo cedola	Divisa	Prezzo in Euro	Quantity	Controvalore	Costo di carico	Tipo tasso	Peso PTF
BE0000333428	EK1192989	BGB 3 06/22/34	Government	Aa3	BE	8,81	Fisso	EUR	€95,36	27.000	€26.037,11	104,00	Nominale	0,55%
BE0000335449	EK7448872	BGB 1 06/22/31	Government	Aa3	BE	7,1	Fisso	EUR	€84,82	24.000	€20.442,46	100,00	Nominale	0,43%
DE0001030559	EK1581793	DBRI 0 1/2 04/15/30 I	Government	Aaa	DE	6,32	Fisso	EUR	€125,33	52.000	€65.350,34	131,00	Reale	1,37%
DE0001030567	EK7815401	DBRI 0.1 04/15/26 I/L	Government	Aaa	DE	2,42	Fisso	EUR	€122,05	7.000	€8.548,48	121,00	Reale	0,18%
DE0001030583	BN8684431	DBRI 0.1 04/15/33	Government	Aaa	DE	9,35	Fisso	EUR	€114,12	24.000	€27.404,33	117,00	Reale	0,58%
DE0001102358	EK2728906	DBR 1 1/2 05/15/24	Government	Aaa	DE	0,52	Fisso	EUR	€98,89	50.000	€49.791,81	99,00	Nominale	1,05%
DE0001102473	AZ4612356	DBR 0 08/15/29	Government	Aaa	DE	5,63	Fisso	EUR	€86,12	101.000	€86.978,19	87,00	Nominale	1,83%
DE0001102572	BR2469814	DBR 0 08/15/52	Government	Aaa	DE	27,94	Fisso	EUR	€42,38	109.000	€46.197,49	46,00	Nominale	0,97%
DE0001102580	BT2450315	DBR 0 02/15/32	Government	Aaa	DE	8,07	Fisso	EUR	€80,14	104.000	€83.347,75	81,00	Nominale	1,75%
DE0001102598	BV9824384	DBR 1 05/15/38	Government	Aaa	DE	12,95	Fisso	EUR	€76,30	117.000	€89.808,90	81,00	Nominale	1,89%
DE0001104883	BW4236350	BKO 0.2 06/14/24	Government	Aaa	DE	0,6	Fisso	EUR	€97,91	57.000	€55.853,70	98,00	Nominale	1,17%
DE0001104891	BY1915333	BKO 0.4 09/13/24	Government	Aaa	DE	0,84	Fisso	EUR	€97,38	63.000	€61.381,81	97,00	Nominale	1,29%
DE0001135226	EC8300625	BUNDES 4,75% 07/34	Government	Aaa	DE	8,44	Fisso	EUR	€117,26	25.000	€29.700,84	131,00	Nominale	0,62%
DE0001135432	EI3229347	DBR 3,25%07/2042	Government	Aaa	DE	13,77	Fisso	EUR	€102,26	31.000	€32.027,24	108,00	Nominale	0,67%
DE000BU22007	ZM5972298	BKO 2 1/2 03/13/25	Government	Aaa	DE	1,29	Fisso	EUR	€98,94	72.000	€72.565,98	99,00	Nominale	1,52%
DE000BU22023	ZJ7180004	BKO 3.1 09/18/25	Government	Aaa	DE	1,79	Fisso	EUR	€100,03	80.000	€80.723,52	100,00	Nominale	1,70%
ES0000012157	EH9842699	BONOS 4,7% 07/41	Government	Baa1	ES	11,89	Fisso	EUR	€104,56	42.000	€44.415,53	124,00	Nominale	0,93%
ES00000124W3	EK0407495	SPGB 3,8% 04/24	Government	Baa1	ES	0,47	Fisso	EUR	€99,98	74.000	€75.400,36	101,00	Nominale	1,58%
ES00000127C8	EK8232556	SPGBEI 1% 11/30 I/L	Government	Baa1	ES	6,71	Fisso	EUR	€120,53	32.000	€38.930,51	127,00	Reale	0,82%
ES00000128Q6	AM6067459	SPGB 2,35% 07/30/33	Government	Baa1	ES	8,37	Fisso	EUR	€88,15	67.000	€59.461,24	97,00	Nominale	1,25%
ES00000128S2	AN3598314	SPGBEI 0,65% 11/27	Government	Baa1	ES	3,96	Fisso	EUR	€120,71	28.000	€34.004,89	117,00	Reale	0,71%
ES0000012B88	AT2820591	SPGB 1,4% 07/28	Government	Baa1	ES	4,45	Fisso	EUR	€91,58	44.000	€40.449,96	103,00	Nominale	0,85%
ES0000012G00	BG2707340	SPGB 1 10/31/50	Government	Baa1	ES	20,84	Fisso	EUR	€46,25	58.000	€26.823,84	71,00	Nominale	0,56%
ES0000012G34	BJ0516218	SPGB 1 1/4 10/31/30	Government	Baa1	ES	6,48	Fisso	EUR	€85,96	42.000	€36.101,52	103,00	Nominale	0,76%
ES0000012G91	ZO8777807	SPGB 0 01/31/26	Government	Baa1	ES	2,18	Fisso	EUR	€92,90	93.000	€86.393,34	92,00	Nominale	1,81%
FI4000278551	AO9389500	RFGB 0,5% 09/27	Government	Aa1	FI	3,72	Fisso	EUR	€90,81	85.000	€77.244,46	97,00	Nominale	1,62%
FR0000188799	EC7356149	OAT 3,15% 07/32 I/L	Government	Aa2	FR	7,73	Fisso	EUR	€181,46	19.000	€34.721,49	202,00	Reale	0,73%
FR0010171975	ED8307479	OAT 4% 04/55	Government	Aa2	FR	17,38	Fisso	EUR	€100,13	25.000	€25.548,89	143,00	Nominale	0,54%
FR0011008705	EI5686858	FRTR 1,85% 07/27 I/L	Government	Aa2	FR	3,6	Fisso	EUR	€138,00	53.000	€73.488,17	143,00	Reale	1,54%
FR0011427848	EJ5588417	FRTR 0 1/4 07/25/24 I	Government	Aa2	FR	0,72	Fisso	EUR	€124,83	14.000	€17.487,70	121,00	Reale	0,37%
FR0011461037	EJ6098374	FRTR 3,25% 05/45	Government	Aa2	FR	14,71	Fisso	EUR	€90,98	41.000	€37.881,49	111,00	Nominale	0,80%
FR0011619436	EJ9139449	FRTR 2 1/4 05/25/24	Government	Aa2	FR	0,54	Fisso	EUR	€99,20	69.000	€69.124,51	99,00	Nominale	1,45%
FR0011982776	EK3265163	FRTR 0,7% 07/30 I/L	Government	Aa2	FR	6,53	Fisso	EUR	€123,70	32.000	€39.657,37	131,00	Reale	0,83%
FR0012558310	EK7554323	FRTR 0.1 03/01/25 I/L	Government	Aa2	FR	1,31	Fisso	EUR	€115,44	19.000	€21.947,95	113,00	Reale	0,46%
FR0013341682	AS9078385	FRTR 0 3/4 11/25/28	Government	Aa2	FR	4,8	Fisso	EUR	€89,42	123.000	€110.849,60	90,00	Nominale	2,33%
FR0013410552	AX7057695	FRTR 0.1 03/01/29 I/L	Government	Aa2	FR	5,27	Fisso	EUR	€115,01	53.000	€60.994,66	115,00	Reale	1,28%
FR0013515806	BJ7361725	FRTR 0 1/2 05/25/40	Government	Aa2	FR	15,06	Fisso	EUR	€60,01	141.000	€84.918,96	74,00	Nominale	1,78%
FR0013519253	BK0496913	FRTR 0.1 03/01/26	Government	Aa2	FR	2,3	Fisso	EUR	€115,85	6.000	€6.955,62	113,00	Reale	0,15%
FR0014001N38	BN5634736	FRTR 0.1 07/25/31	Government	Aa2	FR	7,63	Fisso	EUR	€111,95	35.000	€39.194,35	122,00	Reale	0,82%

## Portafoglio n. 676057

### Strumenti in portafoglio

#### Obbligazioni

ISIN	Ticker Bloomberg	Denominazione	Tipo emittente	Rating Moody's	Paese	Duration	Tipo cedola	Divisa	Prezzo in Euro	Quantity	Controvalore	Costo di carico	Tipo tasso	Peso PTF
FR001400BKZ3	BX5681560	FRTR 2 11/25/32	Government	Aa2	FR	7,9	Fisso	EUR	€89,75	92.000	€84.283,05	92,00	Nominale	1,77%
IE00B6X95T99	EK0113978	IRISH 3,4% 03/24	Government	Aa3	IE	0,37	Fisso	EUR	€100,03	24.000	€24.513,53	100,00	Nominale	0,51%
IE00BDHDPK44	AQ5958584	IRISH 0,9% 05/28	Government	Aa3	IE	4,31	Fisso	EUR	€91,30	13.000	€11.923,28	101,00	Nominale	0,25%
IE00BH3SQ895	AW5784847	IRISH 1,1% 05/29	Government	Aa3	IE	5,2	Fisso	EUR	€90,26	44.000	€39.936,56	91,00	Nominale	0,84%
IT0003934657	EF1307950	BTP 4% 01/02/37	Government	Baa3	IT	9,67	Fisso	EUR	€91,64	21.000	€19.452,11	97,00	Nominale	0,41%
IT0004532559	EH9691161	BTP 5% 09/40	Government	Baa3	IT	10,9	Fisso	EUR	€99,50	35.000	€35.113,46	116,00	Nominale	0,74%
IT0004735152	EI7048099	BTPS 3,1% 09/26 I/L	Government	Baa3	IT	2,71	Fisso	EUR	€136,72	35.000	€48.029,76	138,00	Reale	1,01%
IT0005001547	EK0933524	BTPS 3 3/4 09/01/24	Government	Baa3	IT	0,79	Fisso	EUR	€99,96	42.000	€42.242,81	100,00	Nominale	0,89%
IT0005004426	EK1217422	BTPS I/L 2,35 9/24 I/L	Government	Baa3	IT	0,84	Fisso	EUR	€124,92	28.000	€35.079,43	123,00	Reale	0,74%
IT0005094088	EK8086077	BTPS 1,65% 03/32	Government	Baa3	IT	7,38	Fisso	EUR	€80,78	128.000	€103.746,53	85,00	Nominale	2,18%
IT0005138828	QJ1237321	BTPS 1,25% 09/32 I/L	Government	Baa3	IT	8,18	Fisso	EUR	€112,87	53.000	€59.924,18	114,00	Reale	1,26%
IT0005246134	AM7652176	BTPS 1,3% 05/28 I/L	Government	Baa3	IT	4,3	Fisso	EUR	€119,83	23.000	€27.730,55	118,00	Reale	0,58%
IT0005383309	ZR3437988	BTPS 1.35 04/01/30	Government	Baa3	IT	5,87	Fisso	EUR	€84,03	76.000	€63.946,89	90,00	Nominale	1,34%
IT0005386245	ZR7888244	BTPS 0.35 02/01/25	Government	Baa3	IT	1,2	Fisso	EUR	€95,88	148.000	€142.030,49	95,00	Nominale	2,98%
IT0005387052	ZR9250799	BTPS 0,4 05/15/30 I/L	Government	Baa3	IT	6,29	Fisso	EUR	€106,40	18.000	€19.192,35	108,00	Reale	0,40%
IT0005398406	ZP5131328	BTPS 2.45 09/01/50	Government	Baa3	IT	16,61	Fisso	EUR	€62,30	48.000	€30.097,84	90,00	Nominale	0,63%
IT0005415416	BK1983232	BTPS 0.65 05/15/26 IL	Government	Baa3	IT	2,46	Fisso	EUR	€114,42	29.000	€33.283,36	113,00	Reale	0,70%
IT0005425233	BM0807123	BTPS 1.7 09/01/51	Government	Baa3	IT	18,49	Fisso	EUR	€51,66	11.000	€5.713,42	91,00	Nominale	0,12%
IT0005445306	BP4786771	BTPS 0 1/2 07/15/28	Government	Baa3	IT	4,46	Fisso	EUR	€85,29	78.000	€66.640,65	89,00	Nominale	1,40%
IT0005545469	ZK5140536	BOTS 0 05/14/24	Government	Baa3	IT	0,53	Zero coupon	EUR	€97,98	64.000	€62.705,92	97,00	Nominale	1,32%
IT0005549388	ZK9121755	BOTS 0 06/14/24	Government	Baa3	IT	0,61	Zero coupon	EUR	€97,68	61.000	€59.582,36	97,00	Nominale	1,25%
IT0005555963	ZJ6990171	BOTS 0 07/12/24	Government	Baa3	IT	0,68	Zero coupon	EUR	€97,59	63.000	€61.480,44	97,00	Nominale	1,29%
IT0005559817	ZI2518747	BOTS 0 08/14/24	Government	Baa3	IT	0,77	Zero coupon	EUR	€97,50	60.000	€58.499,40	96,00	Nominale	1,23%
NL0012818504	AR6982797	NETHER 0 3/4 07/15/2	Government	Aaa	NL	4,49	Fisso	EUR	€90,66	112.000	€101.789,30	97,00	Nominale	2,14%
NL00150006U0	BN9427251	NETHER 0 07/15/31	Government	Aaa	NL	7,47	Fisso	EUR	€79,54	84.000	€66.816,14	90,00	Nominale	1,40%
NL0015614579	ZO5449301	NETHER 0 01/15/52	Government	Aaa	NL	27,32	Fisso	EUR	€40,75	66.000	€26.892,41	60,00	Nominale	0,56%
PTOTETOE0012	JV6513743	PGB 2,875% 07/26	Government	Baa2	PT	2,56	Fisso	EUR	€99,86	56.000	€56.370,84	100,00	Nominale	1,18%
PTOTEXOE0024	AW5986319	PGB 1,95% 06/29	Government	Baa2	PT	5,16	Fisso	EUR	€94,03	23.000	€21.796,69	105,00	Nominale	0,46%
<b>Totale</b>											<b>- €3.386.970,11</b>			<b>71,12%</b>

#### Fondi

ISIN	Ticker Bloomberg	Denominazione	Tipologia	Paese	Divisa	Prezzo in Euro	Quantità	Controvalore	Costo di carico	Peso PTF
LU0335977202	SPIEURO LX	EF EQUITY EURO CL Z LTE	PC az non heg	LU	EUR	€ 175,77	5.057,98	€ 889.041,49	158,00	18,67%
LU1559924763	EUEEQX LX	EF EQ USA - X	PC az non heg	LU	EUR	€ 194,02	1.481,22	€ 287.385,91	178,00	6,03%
LU1734076372	EUEEXH LX	EF EQUITY USA CL XH	PC az heg	LU	EUR	€ 143,37	763,6	€ 109.476,61	141,00	2,30%
<b>Totale</b>								<b>€ 1.285.904,01</b>		<b>27,00%</b>

## Portafoglio n. 676057

---

### Strumenti in portafoglio

#### Liquidità

Divisa	Valore PTF in divisa	Cambio	Controvalore	Peso PTF
EUR	89.222,28	1,00	€ 89.222,28	1,87%
<b>Totale non euro</b>				
<b>Totale</b>			<b>€ 89.222,28</b>	<b>1,87%</b>

## Portafoglio n. 676057

### Disclaimer

*Copyright 2023, Standard & Poor's Financial Services LLC. Reproduction of S&P Credit Ratings in any form is prohibited except with the prior written permission of Standard & Poor's Financial Services LLC (together with its affiliates, S&P). S&P does not guarantee the accuracy, completeness, timeliness or availability of any information, including ratings, and is not responsible for any errors or omissions (negligent or otherwise), regardless of the cause, or for the results obtained from the use of ratings. S&P GIVES NO EXPRESS OR IMPLIED WARRANTIES, INCLUDING, BUT NOT LIMITED TO, ANY WARRANTIES OF MERCHANTABILITY OR FITNESS FOR A PARTICULAR PURPOSE OR USE. S&P shall not be liable for any direct, indirect, incidental, exemplary, compensatory, punitive, special or consequential damages, costs, expenses, legal fees, or losses (including lost income or profits and opportunity costs or losses caused by negligence) in connection with any use of Ratings. S&P's ratings are statements of opinions and are not statements of fact or recommendations to purchase, hold or sell securities. They do not address the market value of securities or the suitability of securities for investment purposes, and should not be relied on as investment advice.*

*I dati e le informazioni contenuti nell'ambito della presente comunicazione hanno carattere provvisorio e non costituiscono - ad ogni effetto - rendiconto del servizio di gestione di portafogli ai sensi dell'art. 62 Delibera Consob 11522/98 e successive modificazioni ed integrazioni.*